

**DaBu'**

Miniretta 10	4	92
Miniretta 15	10	96
Retta	16	100
Miniretta 99	22	102
Miniretta 7	28	106
Miniretta angolare	36	110
Profondo	42	112
Raso	46	114
Raso small	50	118
Foro	54	120
Foro small	58	122
Cratere	64	126
Cratere small	68	128
Cono	72	130
Semplice	76	134
Raggetto incasso tondo	80	136
Raggetto incasso quadrato	84	138

N.B. Tutti i prodotti vengono forniti già comprensivi dei componenti necessari per le varie installazioni indicate. Accessori ausiliari a parte.

N.B. All products are supplied already inclusive of the components necessary for the specific installations indicated. Auxiliary accessories apart.

## Miniretta 10

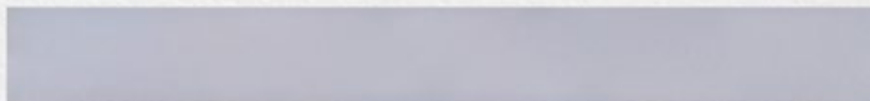
Profilo modulare in alluminio anodizzato grigio o verniciato bianco. Nasce per illuminare con luce diffusa praticamente tutti gli ambienti. Considerate la modularità del prodotto e le varie misure disponibili, è possibile ricreare varie soluzioni. Per esempio, è ideale per l'installazione a plafone e a scomparsa totale nei soffitti in cartongesso, oppure murata ed integrata nella struttura, grazie alle sue caratteristiche di resistenza e alla sua piccola dimensione. Vista la sua particolare conformazione e nonostante la ridotta profondità, "Miniretta 10" è in grado di mantenere una luce uniformemente diffusa e non puntinata. È ideale per l'installazione in linea continua, data l'invisibilità delle giunzioni fra un modulo e l'altro, permettendo così lunghe linee di luce ininterrotta.

Modular profile in gray anodized or white painted aluminum. It was created to illuminate almost all environments with diffused light. Thanks to the modularity of the product and the various sizes available, it is possible to recreate various solutions. For example, it is ideal for ceiling installations and total recessed in plasterboard ceilings, or walled and integrated into the structure, thanks to its resistance characteristics and its small size. Due to its particular shape and in spite of its reduced depth, "Miniretta 10" is able to maintain a uniformly diffused and non-dotted light. It is ideal for continuous line installation, thanks to the invisibility of the junctions between one module and another, thus allowing long lines of uninterrupted light.





## Miniretta I0



### specifiche tecniche

#### codice

**I2.38.05M.**\_ - 0,5m

**I2.38.1M.**\_ - 1m

**I2.38.2M.**\_ - 2m

**BI** bianco, **GR** grigio

#### tipo di installazione

incasso/plafone

#### materiali

alluminio anodizzato

#### emissione luminosa

diffusa

#### sorgente luminosa

led 19W/mt

#### tensione

24V

#### temperatura colore

3100K

*Su richiesta altre temperature di colore.*

#### classe di protezione

IP20

#### lunghezza profili

500 mm

1000 mm

2000 mm

#### accessori

**I9.37.L**

piastrina metallica a L

**I9.37.I**

piastrina metallica lineare

**0833**

piastra microforata

**I9.76**

cavo di alimentazione 5m

**I9.84**

Supporto angolo verticale

### specifications

#### code

**I2.38.05M.**\_ - 0,5m

**I2.38.1M.**\_ - 1m

**I2.38.2M.**\_ - 2m

**BI** white, **GR** white

#### installation

recessed/ceiling

#### materials

anodized aluminium

#### light emission

diffused

#### light source

led 19W/mt

#### tension

24V

#### color temperature

3100K

*Different color temperatures on demand.*

#### safety class

IP20

#### profiles lenght

500 mm

1000 mm

2000 mm

#### accessories

**I9.37.L**

L-shaped metallic plate

**I9.37.I**

linear metallic plate

**0833**

micro-perforated plate

**I9.76**

5m power cable

**I9.84**

Vertical angle support

## Miniretta I5

Profilo modulare in alluminio anodizzato grigio o verniciato bianco. Ideale per illuminazione d'accento e corredata di lente convergente, "Miniretta I5" è adatta ad esaltare pareti materiche o colorate, carte da parati oppure per creare profondità in ambienti classici e moderni. "Miniretta I5", inoltre, consente una veloce e agevole installazione, grazie ai suoi supporti magnetici e ai vari relativi accessori. È ideale per l'installazione in linea continua, data l'invisibilità delle giunzioni fra un modulo e l'altro, permettendo così lunghe linee di luce ininterrotta.

Modular profile in gray anodized or white painted aluminum. Ideal for accent lighting, equipped with a converging lens, "Miniretta I5" is suitable for textural and colored walls, wallpapers, or to create depth in classic and modern settings. Besides, "Miniretta I5" allows a quick and easy installation, thanks to the magnetic supports and to the various specific accessories. It is ideal for continuous line installation, thanks to the invisibility of the junctions between one module and another, thus allowing long lines of uninterrupted light.





## Miniretta I5



### specifiche tecniche

#### codice

**I2.37.05M.**\_ - 0,5m

**I2.37.1M.**\_ - 1m

**I2.37.2M.**\_ - 2m

**BI** bianco, **GR** grigio

#### tipo di installazione

incasso/plafone

#### materiali

alluminio anodizzato

#### emissione luminosa

convergente

#### sorgente luminosa

led 19W/mt

#### tensione

24V

#### temperatura colore

3100K

*Su richiesta altre temperature di colore.*

#### classe di protezione

IP20

#### lunghezza profili

500 mm

1000 mm

2000 mm

#### accessori

**I9.37.L**

piastrina metallica a L

**I9.37.I**

piastrina metallica lineare

**I9.76**

cavo di alimentazione 5m

### specifications

#### code

**I2.37.05M.**\_ - 0,5m

**I2.37.1M.**\_ - 1m

**I2.37.2M.**\_ - 2m

**BI** white, **GR** white

#### installation

recessed/ceiling

#### materials

anodized aluminium

#### light emission

convergent

#### light source

led 19W/mt

#### tension

24V

#### color temperature

3100K

*Different color temperatures on demand.*

#### safety class

IP20

#### profiles lenght

500 mm

1000 mm

2000 mm

#### accessories

**I9.37.L**

L-shaped metallic plate

**I9.37.I**

linear metallic plate

**I9.76**

5m power cable



## Retta

Profilo modulare in alluminio anodizzato grigio o verniciato bianco. Nata dallo stesso disegno di “Miniretta 15”, è stata creata con una sezione più grande per una maggiore visibilità. Lo schermo superiore di “Retta” è adatto ad illuminare qualsiasi tipo di ambiente, favorendo inoltre un’installazione a plafone e ad incasso a scomparsa totale veloce e agevole, grazie ai suoi supporti magnetici e ai vari relativi accessori. È ideale per l’installazione in linea continua, data l’invisibilità delle giunzioni fra un modulo e l’altro, permettendo così lunghe linee di luce ininterrotta.

Modular profile in gray anodized or white painted aluminum. Born from the same design as "Miniretta 15", it was created with a larger section for greater visibility. The advanced screen of "Retta" is suitable to illuminate any type of environment, also favoring a ceiling and trimless recessed installation fast and easy, thanks to its magnetic supports and various specific accessories. It is ideal for continuous line installation, thanks to the invisibility of the junctions between one module and another, thus allowing long lines of uninterrupted light.







## specifiche tecniche

### codice

**I2.39.05M.**\_ - 0,5m

**I2.39.1M.**\_ - 1m

**I2.39.2M.**\_ - 2m

**BI** bianco, **GR** grigio

### tipo di installazione

incasso/plafone

### materiali

alluminio anodizzato

### emissione luminosa

diffusa

### sorgente luminosa

led 19W/mt

### tensione

24V

### temperatura colore

3100K

*Su richiesta altre temperature di colore.*

### classe di protezione

IP20

### lunghezza profili

500 mm

1000 mm

2000 mm

### accessori

**0833**

piastra microforata

**I9.76**

cavo di alimentazione 5m

**I9.84**

Supporto angolo verticale

## specifications

### code

**I2.39.05M.**\_ - 0,5m

**I2.39.1M.**\_ - 1m

**I2.39.2M.**\_ - 2m

**BI** white, **GR** white

### installation

recessed/ceiling

### materials

anodized aluminium

### light emission

diffused

### light source

led 19W/mt

### tension

24V

### color temperature

3100K

*Different color temperatures on demand.*

### safety class

IP20

### profiles lenght

500 mm

1000 mm

2000 mm

### accessories

**0833**

micro-perforated plate

**I9.76**

5m power cable

**I9.76**

Vertical angle support

## Miniretta 99

Micro profilo di soli 9x10 mm in alluminio anodizzato grigio o verniciato bianco. “Miniretta 99”, pur mantenendo un’elevata potenza luminosa, è ideale laddove la presenza del profilo deve essere quasi impercettibile, come per l’installazione dentro fresate sagomate in mensole in legno, pareti verticali, piani in legno e simili. È inoltre possibile l’installazione a scomparsa totale in pareti e soffitti in cartongesso. Vista la particolare struttura del profilo, non è possibile l’installazione modulare.

9x10mm micro-profile in gray anodized or white painted aluminum. Maintaining a high light output, "Miniretta 99" is ideal where the presence of the profile must be almost imperceptible, as for the installation inside shaped milling in wooden shelves, vertical walls, wooden floors and similar. It is also possible a total recessed installation in plasterboard walls and ceilings. Given the particular structure of the profile, modular installation is not possible.







### specifiche tecniche

#### codice

**I2.34.05M.**\_ - 0,5m

**I2.34.1M.**\_ - 1m

**I2.34.2M.**\_ - 2m

**BI** bianco, **GR** grigio

#### tipo di installazione

incasso/plafone

#### materiali

alluminio anodizzato

#### emissione luminosa

diffusa

#### sorgente luminosa

led 11W/mt

#### tensione

24V

#### temperatura colore

3100K

*Su richiesta altre temperature di colore.*

#### classe di protezione

IP20

#### lunghezza profili

500 mm

1000 mm

2000 mm

#### accessori

**0833**

piastra microforata

**I9.76**

cavo di alimentazione 5m

### specifications

#### code

**I2.34.05M.**\_ - 0,5m

**I2.34.1M.**\_ - 1m

**I2.34.2M.**\_ - 2m

**BI** white, **GR** white

#### installation

recessed/ceiling

#### materials

anodized aluminium

#### light emission

diffused

#### light source

led 11W/mt

#### tension

24V

#### color temperature

3100K

*Different color temperatures on demand.*

#### safety class

IP20

#### profiles lenght

500 mm

1000 mm

2000 mm

#### accessories

**0833**

micro-perforated plate

**I9.76**

5m power cable

## Miniretta 7

Profilo di spessore ridotto in alluminio anodizzato grigio o verniciato bianco. “Miniretta 7”, è principalmente utilizzata dai mobiliere mediante un’installazione dentro fresate sagomate in mensole di legno, pareti verticali, piani in legno e simili.

Reduced thickness profile in gray anodized or white painted aluminum. "Miniretta 7" is mainly used by furniture manufacturers for installations in shaped milled slots in wooden shelves, vertical walls, wooden shelves and similar.











### specifiche tecniche

#### codice

**I2.35.05M.**\_ - 0,5m

**I2.35.1M.**\_ - 1m

**I2.35.2M.**\_ - 2m

**BI** bianco, **GR** grigio

#### tipo di installazione

incasso/plafone

#### materiali

alluminio anodizzato

#### emissione luminosa

diffusa

#### sorgente luminosa

led 19W/mt

#### tensione

24V

#### temperatura colore

3100K

*Su richiesta altre temperature di colore.*

#### classe di protezione

IP20

#### lunghezza profili

500 mm

1000 mm

2000 mm

#### accessori

**I9.85**

attacco plafone/parete

### specifications

#### code

**I2.35.05M.**\_ - 0,5m

**I2.35.1M.**\_ - 1m

**I2.35.2M.**\_ - 2m

**BI** white, **GR** white

#### installation

recessed/ceiling

#### materials

anodized aluminium

#### light emission

diffused

#### light source

led 19W/mt

#### tension

24V

#### color temperature

3100K

*Different color temperatures on demand.*

#### safety class

IP20

#### profiles lenght

500 mm

1000 mm

2000 mm

#### accessories

**I9.85**

ceiling/wall fastening

## Miniretta angolare

Profilo modulare con sezione triangolare in alluminio anodizzato grigio o verniciato bianco. Lo schermo diffondente rende “Miniretta angolare” ideale per l’illuminazione indiretta. “Miniretta Angolare” è installata principalmente in appoggio dentro velette in cartongesso, cornici in stucco, sopra/sotto pensili, installazioni angolari contro travi a vista e riempimento di angoli a 45°. Collegamento per fila continua con connettore maschio/femmina. È ideale per l’installazione in linea continua, data l’invisibilità delle giunzioni fra un modulo e l’altro, permettendo così lunghe linee di luce ininterrotta.

Modular profile with triangular section in gray anodized or white painted aluminum. The diffusing screen makes "Miniretta Angolare" ideal for indirect lighting. "Miniretta Angolare" is installed mainly leaning in plasterboard veils, stucco frames, above and below wall units, corner installations against exposed beams and 45 ° corners filling. Connection for continuous row with male / female connector. It is ideal for continuous line installation, thanks to the invisibility of the junctions between one module and another, thus allowing long lines of uninterrupted light.





## Miniretta angolare



### specifiche tecniche

#### codice

**I2.36.05M.**\_ - 0,5m

**I2.36.1M.**\_ - 1m

**I2.36.2M.**\_ - 2m

**BI** bianco, **GR** grigio

#### materiali

alluminio anodizzato

#### emissione luminosa

diffusa

#### sorgente luminosa

led 19W/mt

#### tensione

24V

#### temperatura colore

3100K

*Su richiesta altre temperature di colore.*

#### classe di protezione

IP20

#### lunghezza profili

500 mm

1000 mm

2000 mm

#### accessori

**I9.76**

cavo di alimentazione 5m

### specifications

#### code

**I2.36.05M.**\_ - 0,5m

**I2.36.1M.**\_ - 1m

**I2.36.2M.**\_ - 2m

**BI** white, **GR** white

#### materials

anodized aluminium

#### light emission

diffused

#### light source

led 19W/mt

#### tension

24V

#### color temperature

3100K

*Different color temperatures on demand.*

#### safety class

IP20

#### profiles length

500 mm

1000 mm

2000 mm

#### accessories

**I9.76**

5m power cable

## Profondo

Faretto ad incasso a scomparsa totale di forma quadrata. Creato con materiale composito verniciabile, è adatto all'installazione in muratura ed in cartongesso, date le sue caratteristiche di resistenza alle dilatazioni termiche. Offre una buona proprietà di antiabbagliamento grazie alla sua conformazione che determina l'arretramento della lampadina rispetto al filo intonaco. Inoltre è dotato di vetro diffusore, installabile a piacimento, per una propagazione più morbida ed uniforme della luce.

Square shaped total recessed downlight. Created with paintable composite material, it is suitable for installation in masonry and plasterboard, thanks to its characteristics of resistance to thermal expansion. It has good anti-dazzle properties: thanks to the downlight shape, the bulb is located backward from the plaster edge. It is also equipped with a diffuser glass, which can be installed at will, for a softer and even light propagation.





*specifiche tecniche*

**codice**

**I4.15.BC** - 220-240V

**I4.3.BC** - 12V

**tipo di installazione**

incasso a soffitto con vetro

**materiali**

gypsolyte

**sorgente luminosa**

alogeno / led 7W

**emissione luminosa**

diffusa

**portalampada**

GU10 - 220-240V

GU5,3 - 12V

**classe di protezione**

IP20

**foro muratura**

130x130x h.155 mm - GU10

130x130x h.120 mm - GU5,3

**foro cartongesso**

125x125x h.155 mm - GU10

125x125x h.120 mm - GU5,3

*specifications*

**code**

**I4.15.BC** - 220-240V

**I4.3.BC** - 12V

**installation**

recessed ceiling with glass

**materials**

gypsolyte

**light source**

halogen / led 7W

**light emission**

diffused

**lampholder**

GU10 - 220-240V

GU5,3 - 12V

**safety class**

IP20

**brick hole**

130x130x h.155 mm - GU10

130x130x h.120 mm - GU5,3

**plasterboard hole**

125x125x h.155 mm - GU10

125x125x h.120 mm - GU5,3

## Raso

Faretti ad incasso a scomparsa totale di forma quadrata. Creati con materiale composito verniciabile, sono adatti all'installazione in muratura ed in cartongesso, date le caratteristiche di resistenza alle dilatazioni termiche. Offrono una buona proprietà di antiabbagliamento grazie alla loro conformazione che determina l'arretramento della lampadina rispetto al filo intonaco. Le due dimensioni disponibili rendono possibile la scelta della dimensione del foro in funzione delle esigenze estetiche di progetto.

Square shaped total recessed downlights. Created with paintable composite material, they are suitable for installation in masonry and plasterboard, thanks to their characteristics of resistance to thermal expansion. They have good anti-dazzle properties: thanks to the downlight shape, the bulb is located backward from the plaster edge. Two available sizes make it possible to choose the dimension of the hole, according to the design aesthetic requirements.







*specifiche tecniche*

**codice**

**I4.30.BC** - 220-240V

**I4.57.BC** - 12V

**tipo di installazione**

incasso a soffitto

**materiali**

gypsolyte

**sorgente luminosa**

alogeno / led 7W

**emissione luminosa**

diretta

**portalamпада**

GU10 - 220-240V

GU5,3 - 12V

**classe di protezione**

IP20

**foro muratura**

130x130x h.155 mm - GU10

130x130x h.120 mm - GU5,3

**foro cartongesso**

125x125x h.155 mm - GU10

125x125x h.120 mm - GU5,3

*specifications*

**code**

**I4.30.BC** - 220-240V

**I4.57.BC** - 12V

**installation**

recessed ceiling

**materials**

gypsolyte

**light source**

halogen / led 7W

**light emission**

direct

**lampholder**

GU10 - 220-240V

GU5,3 - 12V

**safety class**

IP20

**brick hole**

130x130x h.155 mm - GU10

130x130x h.120 mm - GU5,3

**plasterboard hole**

125x125x h.155 mm - GU10

125x125x h.120 mm - GU5,3

## Raso small

Faretti ad incasso a scomparsa totale di forma quadrata. Creati con materiale composito verniciabile, sono adatti all'installazione in muratura ed in cartongesso, date le caratteristiche di resistenza alle dilatazioni termiche. Offrono una buona proprietà di antiabbagliamento grazie alla loro conformazione che determina l'arretramento della lampadina rispetto al filo intonaco. Le due dimensioni disponibili rendono possibile la scelta della dimensione del foro in funzione delle esigenze estetiche di progetto.

Square shaped total recessed downlights. Created with paintable composite material, they are suitable for installation in masonry and plasterboard, thanks to their characteristics of resistance to thermal expansion. They have good anti-dazzle properties: thanks to the downlight shape, the bulb is located backward from the plaster edge. Two available sizes make it possible to choose the dimension of the hole, according to the design aesthetic requirements.



## Raso small



### *specifiche tecniche*

#### **codice**

**I4.56.BC** - 220-240V

**I4.58.BC** - 12V

#### **tipo di installazione**

incasso a soffitto

#### **materiali**

gypsolyte

#### **sorgente luminosa**

alogeno / led 7W

#### **emissione luminosa**

diretta

#### **portalampada**

GU10 - 220-240V

GU5,3 - 12V

#### **classe di protezione**

IP20

#### **foro muratura**

88X88x h.145 mm - GU10

88X88x h.110 mm - GU5,3

#### **foro cartongesso**

83X83x h.145 mm - GU10

83X83x h.110 mm - GU5,3

### *specifications*

#### **code**

**I4.56.BC** - 220-240V

**I4.58.BC** - 12V

#### **installation**

recessed ceiling

#### **materials**

gypsolyte

#### **light source**

halogen / led 7W

#### **light emission**

direct

#### **lampholder**

GU10 - 220-240V

GU5,3 - 12V

#### **safety class**

IP20

#### **brick hole**

88X88x h.145 mm - GU10

88X88x h.110 mm - GU5,3

#### **plasterboard hole**

83X83x h.145 mm - GU10

83X83x h.110 mm - GU5,3

## Foro

Faretti ad incasso a scomparsa totale di forma rotonda. Creati con materiale composito verniciabile, sono adatti all'installazione in muratura ed in cartongesso, date le caratteristiche di resistenza alle dilatazioni termiche. Offrono una ottima proprietà di antiabbagliamento grazie alle dimensioni molto ridotte e alla conformazione cilindrica del foro che determina l'arretramento della lampadina rispetto al filo intonaco. Le due dimensioni disponibili rendono possibile la scelta della dimensione del foro in funzione delle esigenze estetiche di progetto, nonché della potenza della lampadina.

Round shaped total recessed downlights. Created with paintable composite material, they are suitable for installation in masonry and plasterboard, thanks to their characteristics of resistance to thermal expansion. They have optimal anti-dazzle properties: thanks to the very small cylindrical shape of the hole, the bulb is located backward from the plaster edge. Two available sizes, according to the design aesthetic requirements, make it possible to choose the dimension of the hole as well as the power of the light bulb.





*specifiche tecniche*

**codice**

**I4.53.BC** - 220-240V

**I4.59.BC** - 12V

**tipo di installazione**

incasso a soffitto

**materiali**

gypsolyte

**sorgente luminosa**

alogeno / led 7W

**emissione luminosa**

diretta

**portalampada**

GU10 - 220-240V

GU5,3 - 12V

**classe di protezione**

IP20

**foro muratura**

88X88x h.145 mm - GU10

88X88x h.110 mm - GU5,3

**foro cartongesso**

83X83x h.145 mm - GU10

83X83x h.110 mm - GU5,3

*specifications*

**code**

**I4.53.BC** - 220-240V

**I4.59.BC** - 12V

**installation**

recessed ceiling

**materials**

gypsolyte

**light source**

halogen / led 7W

**light emission**

direct

**lampholder**

GU10 - 220-240V

GU5,3 - 12V

**safety class**

IP20

**brick hole**

88X88x h.145 mm - GU10

88X88x h.110 mm - GU5,3

**plasterboard hole**

83X83x h.145 mm - GU10

83X83x h.110 mm - GU5,3

## Foro small

Faretti ad incasso a scomparsa totale di forma rotonda. Creati con materiale composito verniciabile, sono adatti all'installazione in muratura ed in cartongesso, date le caratteristiche di resistenza alle dilatazioni termiche. Offrono una ottima proprietà di antiabbagliamento grazie alle dimensioni molto ridotte e alla conformazione cilindrica del foro che determina l'arretramento della lampadina rispetto al filo intonaco. Le due dimensioni disponibili rendono possibile la scelta della dimensione del foro in funzione delle esigenze estetiche di progetto, nonché della potenza della lampadina.

Round shaped total recessed downlights. Created with paintable composite material, they are suitable for installation in masonry and plasterboard, thanks to their characteristics of resistance to thermal expansion. They have optimal anti-dazzle properties: thanks to the very small cylindrical shape of the hole, the bulb is located backward from the plaster edge. Two available sizes, according to the design aesthetic requirements, make it possible to choose the dimension of the hole as well as the power of the light bulb.





## Foro small



### *specifiche tecniche*

**codice**

**I4.54.BC**

**tipo di installazione**

incasso a soffitto

**materiali**

gypsolyte

**sorgente luminosa**

led 3W

**intensità corrente**

350mA

**emissione luminosa**

diretta

**lampadina**

MR8

**classe di protezione**

IP20

**foro muratura**

68X68x h.85 mm

**foro cartongesso**

63X63x h.85 mm

senza alimentatore in sito

63X63x h.140 mm

con alimentatore in sito

### *specifications*

**code**

**I4.54.BC**

**installation**

recessed ceiling

**materials**

gypsolyte

**light source**

led 3W

**current intensity**

350mA

**light emission**

direct

**bulb**

MR8

**safety class**

IP20

**brick hole**

68X68x h.85 mm

**plasterboard hole**

63X63x h.85 mm

without driver in place

63X63x h.140 mm

with driver in place



## Cratere

Faretti ad incasso a scomparsa totale di forma rotonda. Creati con materiale composito verniciabile, sono adatti all'installazione in muratura ed in cartongesso, date le caratteristiche di resistenza alle dilatazioni termiche. Offrono una buona proprietà di antiabbagliamento grazie alla loro conformazione, che determina l'arretramento della lampadina rispetto al filo intonaco, mantenendo una diffusione della luce morbida e piacevole. Le due dimensioni disponibili rendono possibile la scelta della dimensione del foro in funzione delle esigenze estetiche di progetto.

Round shaped total recessed downlights. Created with paintable composite material, they are suitable for installation in masonry and plasterboard, thanks to their characteristics of resistance to thermal expansion. They have good anti-dazzle properties: thanks to the downlight shape, the bulb is located backward from the plaster edge, maintaining a soft and pleasant light diffusion. Two available sizes make it possible to choose the dimension of the hole, according to the design aesthetic requirements.



## Cratere



### *specifiche tecniche*

**codice**

**I4.9.BC** - 220-240V

**I4.1.BC** - 12V

**tipo di installazione**

incasso a soffitto

**materiali**

gypsolyte

**sorgente luminosa**

alogeno / led 7W

**emissione luminosa**

diretta

**portalampada**

GU10 - 220-240V

GU5,3 - 12V

**classe di protezione**

IP20

**foro muratura**

130x130 h.155 mm - GU10

130x130x h.120 mm - GU5,3

**foro cartongesso**

125x125x h.155 mm - GU10

125x125x h.120 mm - GU5,3

### *specifications*

**code**

**I4.9.BC** - 220-240V

**I4.1.BC** - 12V

**installation**

recessed ceiling

**materials**

gypsolyte

**light source**

halogen / led 7W

**light emission**

direct

**lampholder**

GU10 - 220-240V

GU5,3 - 12V

**safety class**

IP20

**brick hole**

130x130 h.155 mm - GU10

130x130x h.120 mm - GU5,3

**plasterboard hole**

125x125x h.155 mm - GU10

125x125x h.120 mm - GU5,3

## Cratere small

Faretti ad incasso a scomparsa totale di forma rotonda. Creati con materiale composito verniciabile, sono adatti all'installazione in muratura ed in cartongesso, date le caratteristiche di resistenza alle dilatazioni termiche. Offrono una buona proprietà di antiabbagliamento grazie alla loro conformazione, che determina l'arretramento della lampadina rispetto al filo intonaco, mantenendo una diffusione della luce morbida e piacevole. Le due dimensioni disponibili rendono possibile la scelta della dimensione del foro in funzione delle esigenze estetiche di progetto.

Round shaped total recessed downlights. Created with paintable composite material, they are suitable for installation in masonry and plasterboard, thanks to their characteristics of resistance to thermal expansion. They have good anti-dazzle properties: thanks to the downlight shape, the bulb is located backward from the plaster edge, maintaining a soft and pleasant light diffusion. Two available sizes make it possible to choose the dimension of the hole, according to the design aesthetic requirements.



## Cratere small



### *specifiche tecniche*

**codice**

**I4.55.BC**

**tipo di installazione**

incasso a soffitto

**materiali**

gypsolyte

**sorgente luminosa**

led 3W

**intensità corrente**

350mA

**emissione luminosa**

diretta

**lampadina**

MR8

**classe di protezione**

IP20

**foro muratura**

88X88x h.80 mm

**foro cartongesso**

83X83x h.80 mm

senza alimentatore in sito

83X83x h.140 mm

con alimentatore in sito

### *specifications*

**code**

**I4.55.BC**

**installation**

recessed ceiling

**materials**

gypsolyte

**light source**

led 3W

**current intensity**

350mA

**light emission**

direct

**bulb**

MR8

**safety class**

IP20

**brick hole**

88X88x h.80 mm

**plasterboard hole**

83X83x h.80 mm

without driver in place

83X83x h.140 mm

with driver in place

## Cono

Faretto ad incasso a scomparsa totale di forma rotonda. Creato con materiale composito verniciabile, è adatto all'installazione in muratura ed in cartongesso, date le sue caratteristiche di resistenza alle dilatazioni termiche. Offre una buona proprietà di antiabbagliamento grazie alla sua conformazione che determina l'arretramento della lampadina rispetto al filo intonaco, pur consentendo una buona apertura del fascio luminoso grazie alla sua forma conica che riesce ad indirizzare la luce.

Round shaped total recessed downlight. Created with paintable composite material, it is suitable for installation in masonry and plasterboard, thanks to its characteristics of resistance to thermal expansion. It has good anti-dazzle properties: thanks to the downlight shape, the bulb is located backward from the plaster edge. It also allows a good opening of the light beam thanks to its conical shape that manages to direct the light.





*specifiche tecniche*

**codice**

**I4.12.BC** - 220-240V

**I4.13.BC** - 12V

**tipo di installazione**

incasso a soffitto

**materiali**

gypsolyte

**sorgente luminosa**

alogeno / led 7W

**emissione luminosa**

diretta

**portalampada**

GU10 - 220-240V

GU5,3 - 12V

**classe di protezione**

IP20

**foro muratura**

Ø150x h.155mm - GU10

Ø150x h.130mm - GU5,3

**foro cartongesso**

Ø135x h.155mm - GU10

Ø135x h.130mm - GU5,3

*specifications*

**code**

**I4.12.BC** - 220-240V

**I4.13.BC** - 12V

**installation**

recessed ceiling

**materials**

gypsolyte

**light source**

halogen / led 7W

**light emission**

direct

**lampholder**

GU10 - 220-240V

GU5,3 - 12V

**safety class**

IP20

**brick hole**

Ø150x h.155mm - GU10

Ø150x h.130mm - GU5,3

**plasterboard hole**

Ø135x h.155mm - GU10

Ø135x h.130mm - GU5,3

## Semplice

Faretto ad incasso a scomparsa totale di forma rotonda. Creato con materiale composito verniciabile, è adatto all'installazione in muratura ed in cartongesso, date le sue caratteristiche di resistenza alle dilatazioni termiche. Offre la possibilità di essere installato in profondità ridotte di controsoffittature e solai, grazie alla sua conformazione piatta che comunque permette un leggero arretramento della lampadina rispetto al filo intonaco.

Round shaped total recessed downlight. Created with paintable composite material, it is suitable for installation in masonry and plasterboard, thanks to its characteristics of resistance to thermal expansion. It allows the chance to be installed in reduced depth of masonry and plasterboard, thanks to its flat shape that still allows a slight retraction of the bulb from plaster edge.



## Semplice



### *specifiche tecniche*

#### **codice**

**I4.14.BC** - 220-240V

**I4.4.BC** - 12V

#### **tipo di installazione**

incasso a soffitto

#### **materiali**

gypsolyte

#### **sorgente luminosa**

alogeno / led 7W

#### **emissione luminosa**

diretta

#### **portalampada**

GU10 - 220-240V

GU5,3 - 12V

#### **classe di protezione**

IP20

#### **foro muratura**

Ø110/160x h.120mm - GU10

Ø110/160x h.95mm - GU5,3

#### **foro cartongesso**

Ø105x h.120mm - GU10

Ø105x h.95mm - GU5,3

### *specifications*

#### **code**

**I4.14.BC** - 220-240V

**I4.4.BC** - 12V

#### **installation**

recessed ceiling

#### **materials**

gypsolyte

#### **light source**

halogen / led 7W

#### **light emission**

direct

#### **lampholder**

GU10 - 220-240V

GU5,3 - 12V

#### **safety class**

IP20

#### **brick hole**

Ø110/160x h.120mm - GU10

Ø110/160x h.95mm - GU5,3

#### **plasterboard hole**

Ø105x h.120mm - GU10

Ø105x h.95mm - GU5,3



## Raggetto incasso tondo

Faretti ad incasso per cartongesso in alluminio pressofuso verniciato bianco. La battuta ridottissima risulta impercettibile sia da spenti che da accesi. Grazie alla conformazione che determina l'arretramento della lampadina rispetto al filo battuta, consentono buone caratteristiche di antiabbagliamento e una buona apertura del fascio luminoso, rispettando un ottimo confort visivo.

Recessed downlights for plasterboard, in white painted die-cast aluminum. The reduced trim is imperceptible both when the downlights are switched off or on. Thanks to the downlight's shape, the bulb is located backward from the trim edge, allowing good anti-dazzle properties, but respecting excellent visual comfort.



## Raghetto incasso tondo



### specifiche tecniche

#### codice

I4.33.BC - 220-240V

I4.35.BC - 12V

#### tipo di installazione

incasso a soffitto

#### materiali

acciaio verniciato bianco

#### sorgente luminosa

alogeno / led 7W

#### emissione luminosa

diretta

#### portalampada

GU10 - 220-240V

GU5,3 - 12V

#### classe di protezione

IP20

#### foro cartongesso

Ø70x h.135mm - GU10

Ø70x h.95mm - GU5,3

### specifications

#### code

I4.33.BC - 220-240V

I4.35.BC - 12V

#### installation

recessed ceiling

#### materials

white painted steel

#### light source

halogen / led 7W

#### light emission

direct

#### lampholder

GU10 - 220-240V

GU5,3 - 12V

#### safety class

IP20

#### plasterboard hole

Ø70x h.135mm - GU10

Ø70x h.95mm - GU5,3

## Raggetto incasso quadrato

Faretti ad incasso per cartongesso in alluminio pressofuso verniciato bianco. La battuta ridottissima risulta impercettibile sia da spenti che da accesi. Grazie alla conformazione che determina l'arretramento della lampadina rispetto al filo battuta, consentono buone caratteristiche di antiabbagliamento e una buona apertura del fascio luminoso, rispettando un ottimo confort visivo.

Recessed downlights for plasterboard, in white painted die-cast aluminum. The reduced trim is imperceptible both when the downlights are switched off or on. Thanks to the downlight's shape, the bulb is located backward from the trim edge, allowing good anti-dazzle properties, but respecting excellent visual comfort.



## Raghetto incasso quadrato



### specifiche tecniche

#### codice

**I4.34.BC** - 220-240V

**I4.36.BC** - 12V

#### tipo di installazione

incasso a soffitto

#### materiali

acciaio verniciato bianco

#### sorgente luminosa

alogeno / led 7W

#### emissione luminosa

diretta

#### portalampana

GU10 - 220-240V

GU5,3 - 12V

#### classe di protezione

IP20

#### foro cartongesso

70x70x h.135mm - GU10

70x70x h.95mm - GU5,3

### specifications

#### code

**I4.34.BC** - 220-240V

**I4.36.BC** - 12V

#### installation

recessed ceiling

#### materials

white painted steel

#### light source

halogen / led 7W

#### light emission

direct

#### lampholder

GU10 - 220-240V

GU5,3 - 12V

#### safety class

IP20

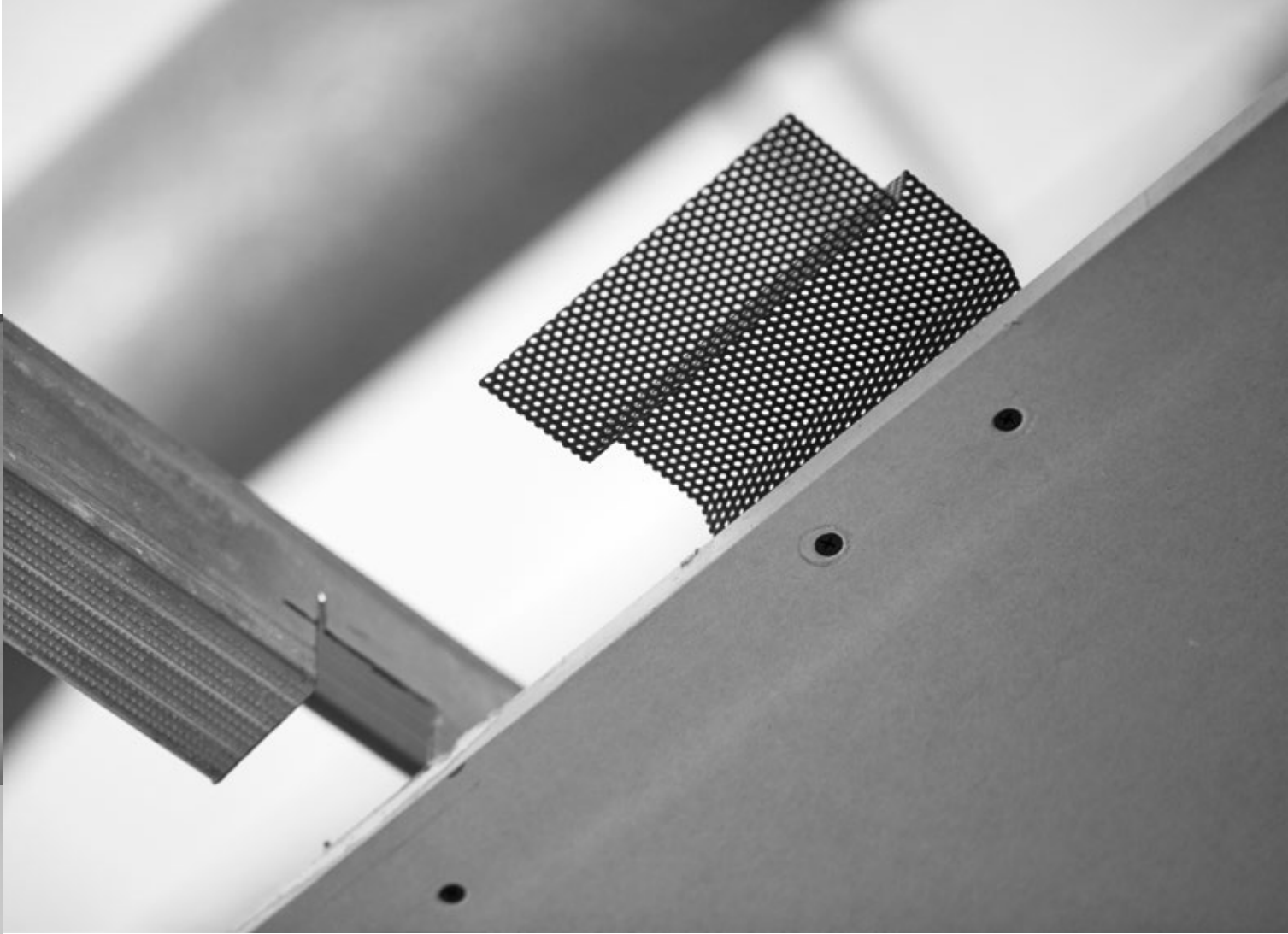
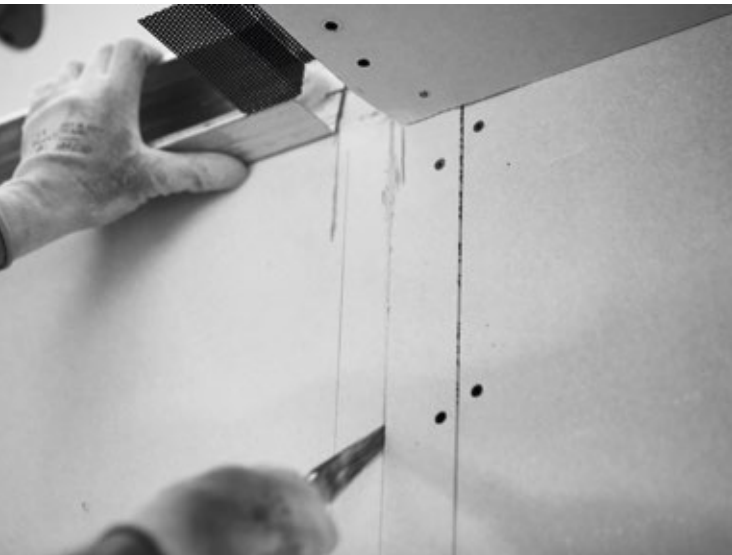
#### plasterboard hole

70x70x h.135mm - GU10

70x70x h.95mm - GU5,3

Schede tecniche

Datasheet



# MINIRETTA 10

## PROFILO LED

### specifiche tecniche

#### codice

**I2.38.05M.\_** - 0,5m

**I2.38.1M.\_** - 1m

**I2.38.2M.\_** - 2m

**BI** bianco, **GR** grigio

#### tipo di installazione

incasso/plafone

#### materiali

alluminio anodizzato

#### emissione luminosa

diffusa

#### sorgente luminosa

led 19W/mt

#### tensione

24V

#### temperatura colore

3100K

*Su richiesta altre temperature di colore.*

#### classe di protezione

IP20

#### lunghezza profili

500 mm

1000 mm

2000 mm

### specifications

#### code

**I2.38.05M.\_** - 0,5m

**I2.38.1M.\_** - 1m

**I2.38.2M.\_** - 2m

**BI** white, **GR** white

#### installation

recessed/ceiling

#### materials

anodized aluminium

#### light emission

diffused

#### light source

led 19W/mt

#### tension

24V

#### color temperature

3100K

*Different color temperatures on demand.*

#### safety class

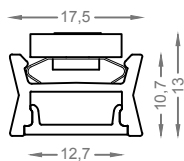
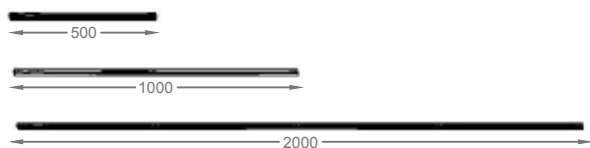
IP20

#### profiles lenght

500 mm

1000 mm

2000 mm



### AVVERTENZE

- All'atto dell'installazione, ed ogni volta che si interviene sulla lampada, assicurarsi che sia stata tolta la tensione di alimentazione. Le operazioni di installazione e collegamento alla rete elettrica devono essere effettuate esclusivamente da personale qualificato.

- La sicurezza dell'apparecchio è garantita solo rispettando queste istruzioni sia in fase di installazione che di impiego.

- N.B. Profilo in fila continua: **lunghezza massima 5m.**

- N.B. Cavo da profilo a trasformatore: **lunghezza massima 15m.**

*Pezzi speciali su misura: maggiorazione del 20%.*

### WARNING

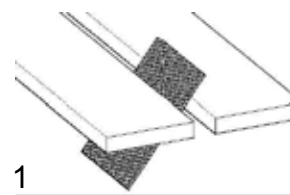
- When installing fixture and during unkeep take care that the mains voltage is switched off. The operations of installation and connection to power mains should be done by skilled personnel only.

- Fitting safety is only guaranteed if the following instructions are strictly observed both during installation and use.

- N.B. Profile in continuous row: **maximum length 5m.**

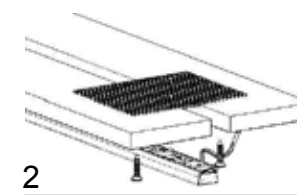
- N.B. Cable between driver and profile: **maximum length 15m.**

*Customized special pieces: 20% surcharge.*



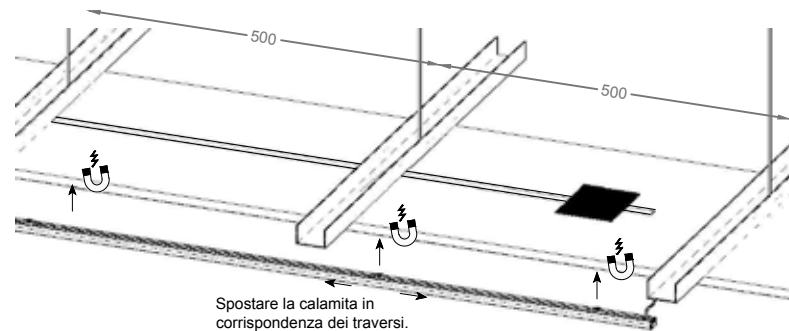
1

Inserire i supporti nel cartongesso all'altezza della fine del foro.  
Insert the supports in the plasterboard where the hole ends.



2

Fissare i supporti al cartongesso ed eseguire il collegamento elettrico.  
Fix the supports to the plasterboard and carry electrical connection out.

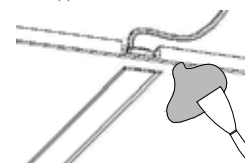


3

Spostare la calamita in corrispondenza dei traversi.  
Move the magnet in correspondence of the crosspieces.

Inserire il profilo nel foro, posizionando gli attacchi magnetici in corrispondenza dei traversi e dei supporti terminali.

Insert the profile into the slot, placing the magnetic attacks in correspondence with the crossbars and the terminal supports.



4

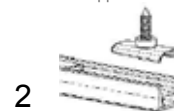
Rasare il cartongesso e togliere la pellicola di protezione.  
Level the plasterboard and remove the secure protection.

### installazione a plafone ceiling installation



1

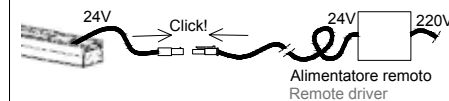
Fissare i supporti al soffitto.  
Fix the supports to the ceiling.



2

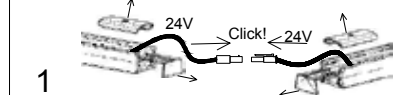
Incastrare il profilo ai supporti.  
Fit the profile to the supports.

### collegamento elettrico all'alimentatore electrical connection to the driver



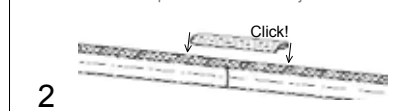
Alimentatore remoto  
Remote driver

### collegamento elettrico fra profili electrical connection between profiles



1

Togliere i tappi di chiusura sul lato da congiungere.  
Remove the caps on the side to be joined.



2

Unire i profili tramite l'apposita congiunzione.  
Connect the profiles through the apposite conjunction.





# MINIRETTA 15

## PROFILO LED

### specifiche tecniche

#### codice

**I2.37.05M.**\_ - 0,5m

**I2.37.1M.**\_ - 1m

**I2.37.2M.**\_ - 2m

**BI** bianco, **GR** grigio

#### tipo di installazione

incasso/plafone

#### materiali

alluminio anodizzato

#### emissione luminosa

convergente

#### sorgente luminosa

led 19W/mt

#### tensione

24V

#### temperatura colore

3100K

*Su richiesta altre temperature di colore.*

#### classe di protezione

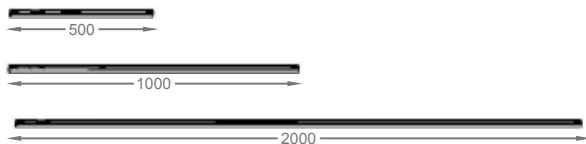
IP20

#### lunghezza profili

500 mm

1000 mm

2000 mm



### specifications

#### code

**I2.37.05M.**\_ - 0,5m

**I2.37.1M.**\_ - 1m

**I2.37.2M.**\_ - 2m

**BI** white, **GR** white

#### installation

recessed/ceiling

#### materials

anodized aluminium

#### light emission

convergent

#### light source

led 19W/mt

#### tension

24V

#### color temperature

3100K

*Different color temperatures on demand.*

#### safety class

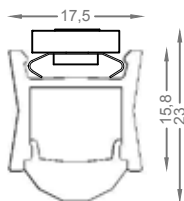
IP20

#### profiles length

500 mm

1000 mm

2000 mm



#### AVVERTENZE

- All'atto dell'installazione, ed ogni volta che si interviene sulla lampada, assicurarsi che sia stata tolta la tensione di alimentazione. Le operazioni di installazione e collegamento alla rete elettrica devono essere effettuate esclusivamente da personale qualificato.

- La sicurezza dell'apparecchio è garantita solo rispettando queste istruzioni sia in fase di installazione che di impiego.

- N.B. Profilo in fila continua: **lunghezza massima 5m.**

- N.B. Cavo da profilo a trasformatore: **lunghezza massima 15m.**

*Pezzi speciali su misura: maggiorazione del 20%.*

#### WARNING

- When installing fixture and during unkeep take care that the mains voltage is switched off. The operations of installation and connection to power mains should be done by skilled personnel only.

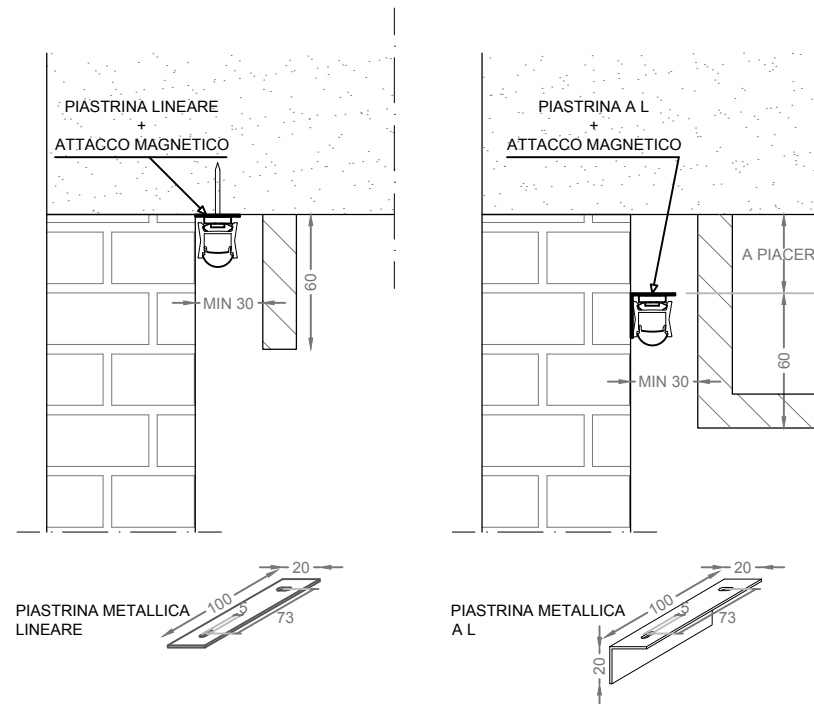
- Fitting safety is only guaranteed if the following instructions are strictly observed both during installation and use.

- N.B. Profile in continuous row: **maximum length 5m.**

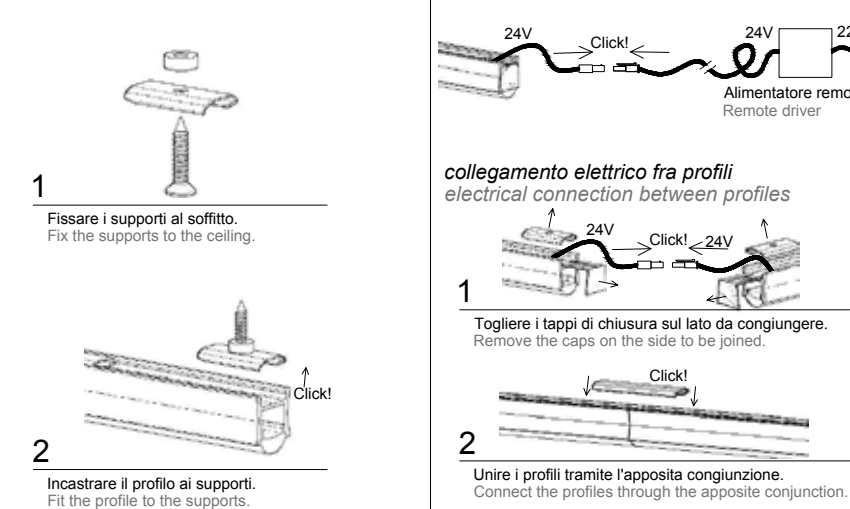
- N.B. Cable between driver and profile: **maximum length 15m.**

*Customized special pieces: 20% surcharge.*

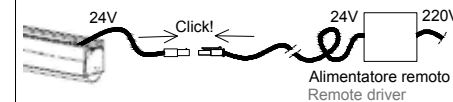
### installazione a muro wall installation



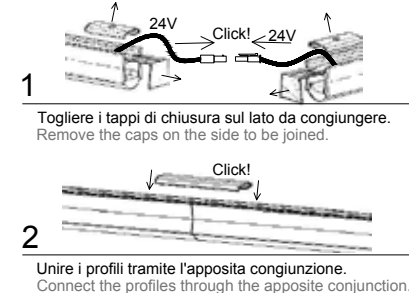
### installazione a plafone ceiling installation

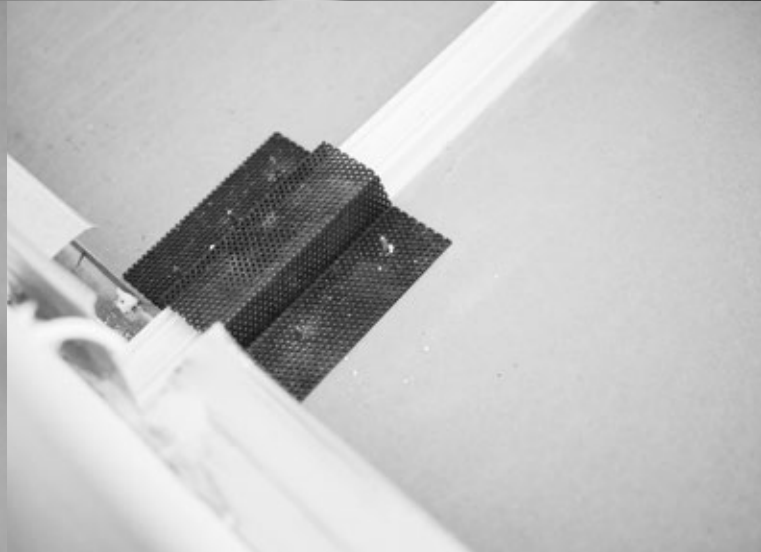


#### collegamento elettrico all'alimentatore electrical connection to the driver



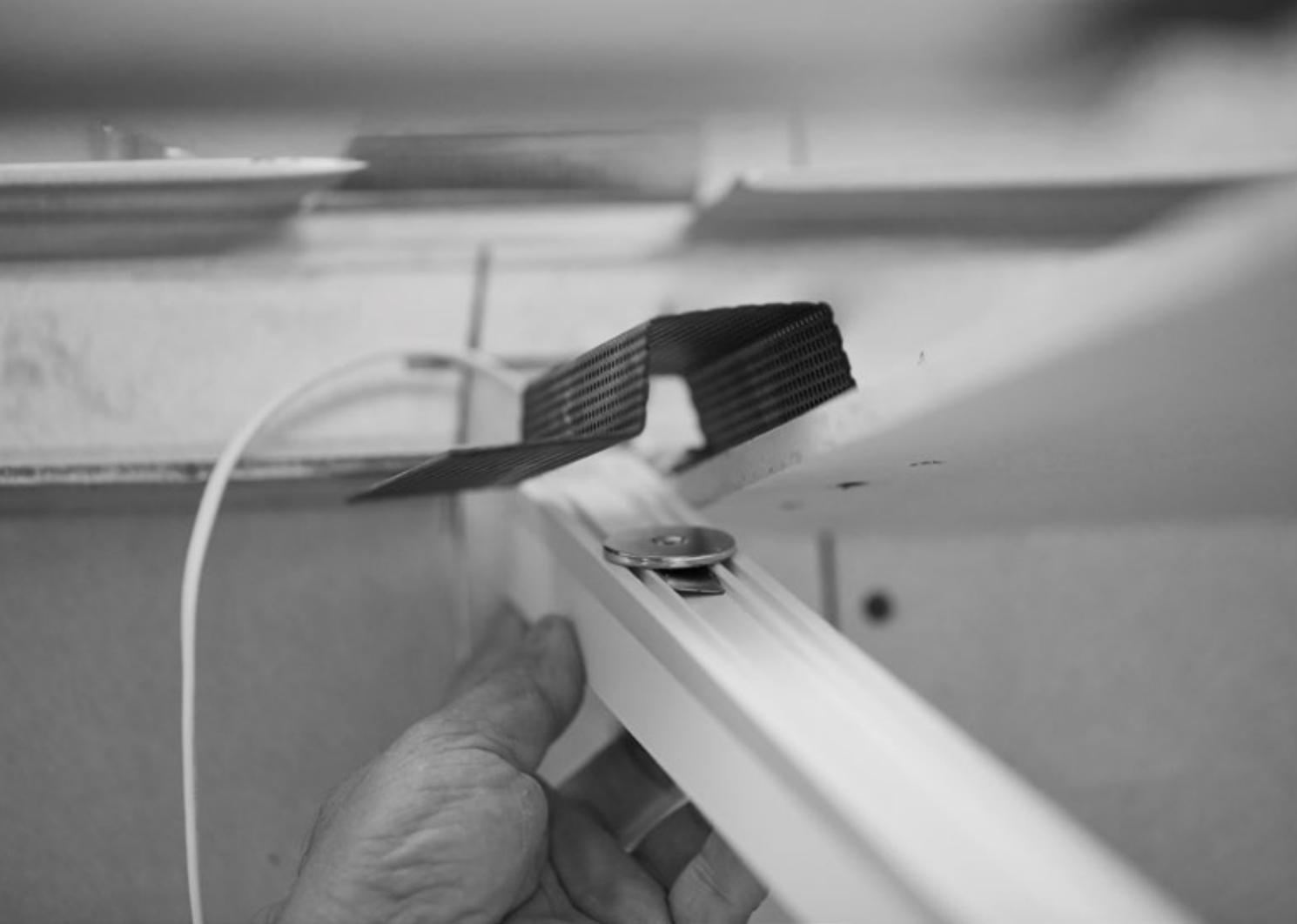
#### collegamento elettrico fra profili electrical connection between profiles











# MINIRETTA 7

## PROFILO LED

### specifiche tecniche

#### codice

**I2.35.05M.**\_ - 0,5m

**I2.35.1M.**\_ - 1m

**I2.35.2M.**\_ - 2m

**BI** bianco, **GR** grigio

#### tipo di installazione

incasso/plafone

#### materiali

alluminio anodizzato

#### emissione luminosa

diffusa

#### sorgente luminosa

led 19W/mt

#### tensione

24V

#### temperatura colore

3100K

*Su richiesta altre temperature di colore.*

#### classe di protezione

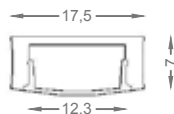
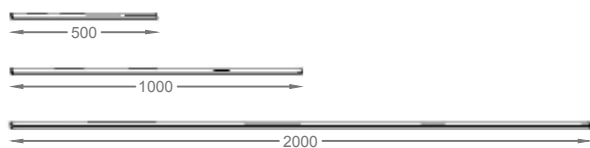
IP20

#### lunghezza profili

500 mm

1000 mm

2000 mm



#### AVVERTENZE

- All'atto dell'installazione, ed ogni volta che si interviene sulla lampada, assicurarsi che sia stata tolta la tensione di alimentazione. Le operazioni di installazione e collegamento alla rete elettrica devono essere effettuate esclusivamente da personale qualificato.

- La sicurezza dell'apparecchio è garantita solo rispettando queste istruzioni sia in fase di installazione che di impiego.

- N.B. Profilo in fila continua: **lunghezza massima 5m.**

- N.B. Cavo da profilo a trasformatore: **lunghezza massima 15m.**

*Pezzi speciali su misura: maggiorazione del 20%.*

#### WARNING

- When installing fixture and during unkeep take care that the mains voltage is switched off. The operations of installation and connection to power mains should be done by skilled personnel only.

- Fitting safety is only guaranteed if the following instructions are strictly observed both during installation and use.

- N.B. Profile in continuous row: **maximum length 5m.**

- N.B. Cable between driver and profile: **maximum length 15m.**

*Customized special pieces: 20% surcharge.*

### specifications

#### code

**I2.35.05M.**\_ - 0,5m

**I2.35.1M.**\_ - 1m

**I2.35.2M.**\_ - 2m

**BI** white, **GR** white

#### installation

recessed/ceiling

#### materials

anodized aluminium

#### light emission

diffused

#### light source

led 19W/mt

#### tension

24V

#### color temperature

3100K

*Different color temperatures on demand.*

#### safety class

IP20

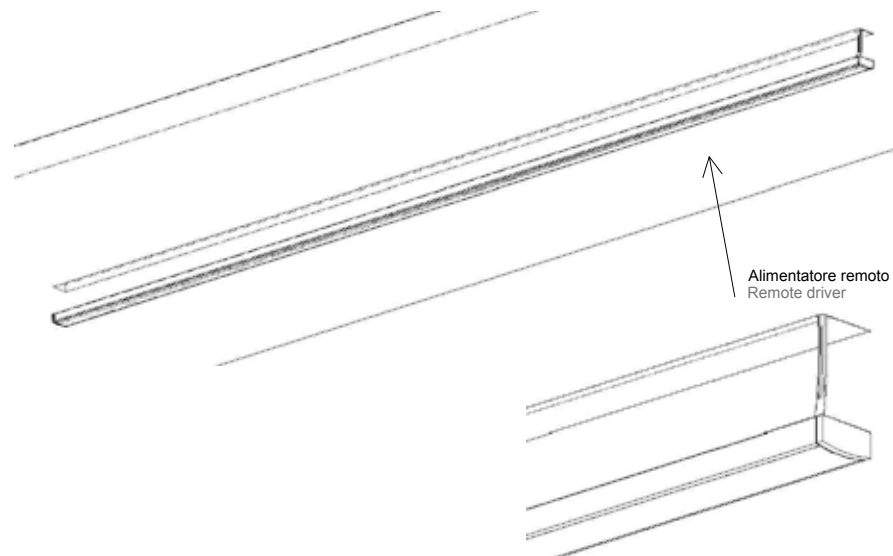
#### profiles length

500 mm

1000 mm

2000 mm

### installazione incasso recessed installation

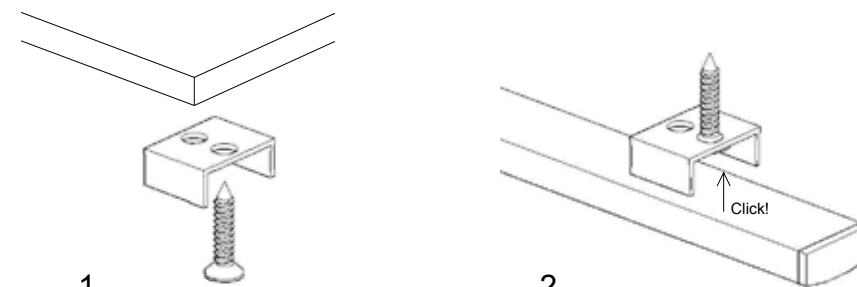


1

Far passare il cavo di alimentazione nell'apposito foro pre-impostato e incollare il profilo nell'apposito scasso.

Pass the power wire through the pre-set hole and paste the profile in the appropriate hole.

### installazione plafone ceiling installation



1

Fissare i supporti al soffitto.  
Fix the supports to the ceiling.

2

Incastrare il profilo ai supporti.  
Fit the profile to the supports.







# PROFONDO

## INCASSO A SCOMPARSATA TOTALE

### specifiche tecniche

#### codice

**I4.15.BC** - 220-240V  
**I4.3.BC** - 12V

#### tipo di installazione

incasso a soffitto con vetro

#### materiali

gypsolyte

#### sorgente luminosa

alogeno / led 7W

#### emissione luminosa

diffusa

#### portalampada

GU10 - 220-240V  
GU5,3 - 12V

#### classe di protezione

IP20

#### foro muratura

130x130x h.155 mm - GU10  
130x130x h.120 mm - GU5,3

#### foro cartongesso

125x125x h.155 mm - GU10  
125x125x h.120 mm - GU5,3

### specifications

#### code

**I4.15.BC** - 220-240V  
**I4.3.BC** - 12V

#### installation

recessed ceiling with glass

#### materials

gypsolyte

#### light source

halogen / led 7W

#### light emission

diffused

#### lampholder

GU10 - 220-240V  
GU5,3 - 12V

#### safety class

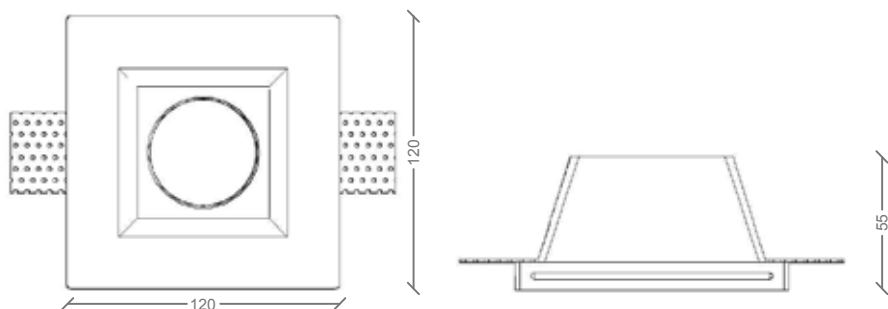
IP20

#### brick hole

130x130x h.155 mm - GU10  
130x130x h.120 mm - GU5,3

#### plasterboard hole

125x125x h.155 mm - GU10  
125x125x h.120 mm - GU5,3

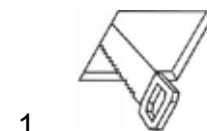


#### AVVERTENZE

- All'atto dell'installazione, ed ogni volta che si interviene sulla lampada, assicurarsi che sia stata tolta la tensione di alimentazione. Le operazioni di installazione e collegamento alla rete elettrica devono essere effettuate esclusivamente da personale qualificato.
- La sicurezza dell'apparecchio è garantita solo rispettando queste istruzioni sia in fase di installazione che di impiego.

#### WARNING

- When installing fixture and during unkeep take care that the mains voltage is switched off. The operations of installation and connection to power mains should be done by skilled personnel only.
- Fitting safety is only guaranteed if the following instructions are strictly observed both during installation and use.



1

#### Muratura

Ricavare un foro nel soffitto di:  
130x130x h.155mm (GU10)  
130x130x h.120mm (GU5,3)

#### Cartongesso

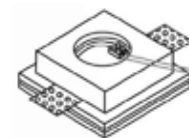
Ricavare un foro nel soffitto di:  
125x125x h.155mm (GU10)  
125x125x h.120mm (GU5,3)

#### Brick

Cut a hole in the ceiling:  
130x130x h.155mm (GU10)  
130x130x h.120mm (GU5,3)

#### Plasterboard

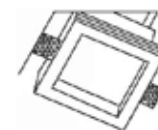
Cut a hole in the ceiling:  
125x125x h.155mm (GU10)  
125x125x h.120mm (GU5,3)



2

Far passare i cavi per il cablaggio nel foro della lampada.

Put the wiring cables through the hole of the lamp.

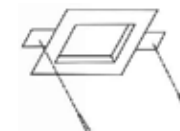
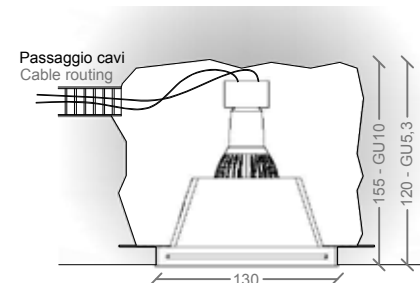


3

Posizionare la lampada nel foro.

Place the lamp in the hole.

#### installazione a laterizio installation in brick



4

#### Muratura

Bloccare le due alette laterali in metallo microforato con gesso o cemento a presa rapida (assicurarsi che la scocca sia ben complanare al soffitto e ben fissata).

#### Cartongesso

Fissare le due alette laterali in metallo microforato al cartongesso (assicurarsi che la scocca sia ben complanare al soffitto e ben fissata).

#### Brick

Lock the two side flaps in perforated metal with plaster or quick-setting cement (ensure the body coplanar to the ceiling and firmly attached).

#### Plasterboard

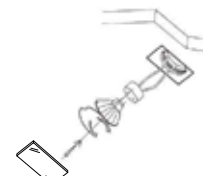
Fix the two side flaps in perforated metal in the plasterboard (ensure the body coplanar to the ceiling and firmly attached).



5

Rasare la parte inferiore della scocca.

Level the underside of the body.

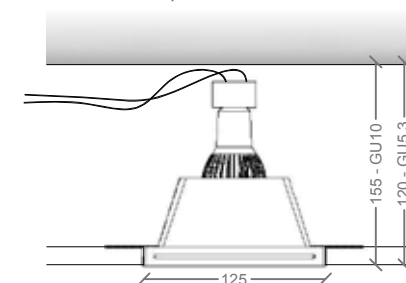


6

Inserire e fissare la lampadina e montare il vetro.

Insert and secure the bulb, insert the glass.

#### installazione a cartongesso installation in plasterboard



## INCASSO A SCOMPARSATA TOTALE

### specifiche tecniche

#### codice

**I4.30.BC** - 220-240V

**I4.57.BC** - 12V

#### tipo di installazione

incasso a soffitto

#### materiali

gypsolyte

#### sorgente luminosa

alogeno / led 7W

#### emissione luminosa

diretta

#### portalampada

GU10 - 220-240V

GU5,3 - 12V

#### classe di protezione

IP20

#### foro muratura

130x130x h.155 mm - GU10

130x130x h.120 mm - GU5,3

#### foro cartongesso

125x125x h.155 mm - GU10

125x125x h.120 mm - GU5,3

### specifications

#### code

**I4.30.BC** - 220-240V

**I4.57.BC** - 12V

#### installation

recessed ceiling

#### materials

gypsolyte

#### light source

halogen / led 7W

#### light emission

direct

#### lampholder

GU10 - 220-240V

GU5,3 - 12V

#### safety class

IP20

#### brick hole

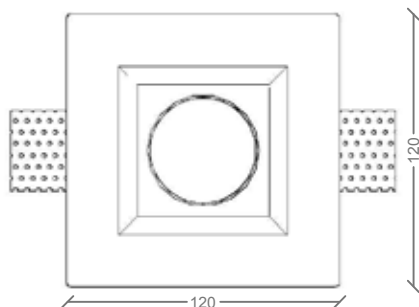
130x130x h.155 mm - GU10

130x130x h.120 mm - GU5,3

#### plasterboard hole

125x125x h.155 mm - GU10

125x125x h.120 mm - GU5,3



#### AVVERTENZE

- All'atto dell'installazione, ed ogni volta che si interviene sulla lampada, assicurarsi che sia stata tolta la tensione di alimentazione. Le operazioni di installazione e collegamento alla rete elettrica devono essere effettuate esclusivamente da personale qualificato.
- La sicurezza dell'apparecchio è garantita solo rispettando queste istruzioni sia in fase di installazione che di impiego.

#### WARNING

- When installing fixture and during unkeep take care that the mains voltage is switched off. The operations of installation and connection to power mains should be done by skilled personnel only.
- Fitting safety is only guaranteed if the following instructions are strictly observed both during installation and use.



1

#### Muratura

Ricavare un foro nel soffitto di:

130x130x h.155mm (GU10)

130x130x h.120mm (GU5,3)

#### Cartongesso

Ricavare un foro nel soffitto di:

125x125x h.155mm (GU10)

125x125x h.120mm (GU5,3)

#### Brick

Cut a hole in the ceiling:

130x130x h.155mm (GU10)

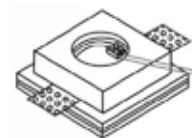
130x130x h.120mm (GU5,3)

#### Plasterboard

Cut a hole in the ceiling:

125x125x h.155mm (GU10)

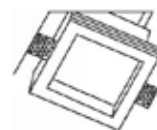
125x125x h.120mm (GU5,3)



2

Far passare i cavi per il cablaggio nel foro della lampada.

Put the wiring cables through the hole of the lamp.

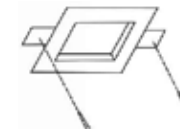
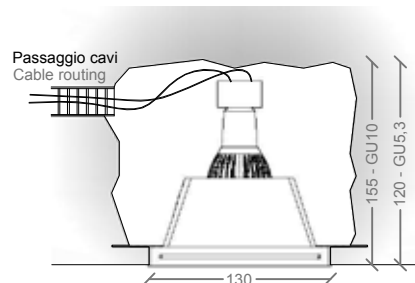


3

Posizionare la lampada nel foro.

Place the lamp in the hole.

#### installazione a laterizio installation in brick



4

#### Muratura

Bloccare le due alette laterali in metallo microforato con gesso o cemento a presa rapida (assicurarsi che la scocca sia ben complanare al soffitto e ben fissata).

#### Cartongesso:

Fissare le due alette laterali in metallo microforato al cartongesso (assicurarsi che la scocca sia ben complanare al soffitto e ben fissata).

#### Brick:

Lock the two side flaps in perforated metal with plaster or quick-setting cement (ensure the body coplanar to the ceiling and firmly attached).

#### Plasterboard:

Fix the two side flaps in perforated metal in the plasterboard (ensure the body coplanar to the ceiling and firmly attached).



5

Rasare la parte inferiore della scocca.

Level the underside of the body.

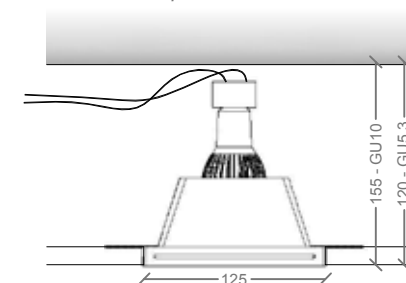


6

Inserire e fissare la lampadina.

Insert and secure the bulb.

#### installazione a cartongesso installation in plasterboard





# RASO SMALL

## INCASSO A SCOMPARSATA TOTALE

### specifiche tecniche

#### codice

**I4.56.BC** - 220-240V

**I4.58.BC** - 12V

#### tipo di installazione

incasso a soffitto

#### materiali

gypsolyte

#### sorgente luminosa

alogeno / led 7W

#### emissione luminosa

diretta

#### portalampada

GU10 - 220-240V

GU5,3 - 12V

#### classe di protezione

IP20

#### foro muratura

88X88x h.145 mm - GU10

88X88x h.110 mm - GU5,3

#### foro cartongesso

83X83x h.145 mm - GU10

83X83x h.110 mm - GU5,3

### specifications

#### code

**I4.56.BC** - 220-240V

**I4.58.BC** - 12V

#### installation

recessed ceiling

#### materials

gypsolyte

#### light source

halogen / led 7W

#### light emission

direct

#### lampholder

GU10 - 220-240V

GU5,3 - 12V

#### safety class

IP20

#### brick hole

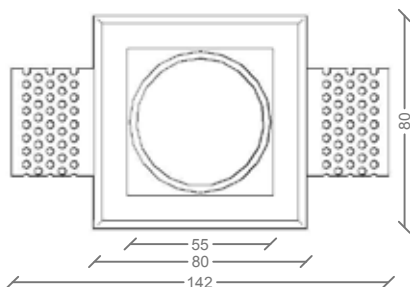
88X88x h.145 mm - GU10

88X88x h.110 mm - GU5,3

#### plasterboard hole

83X83x h.145 mm - GU10

83X83x h.110 mm - GU5,3



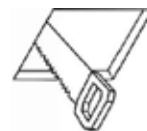
#### AVVERTENZE

- All'atto dell'installazione, ed ogni volta che si interviene sulla lampada, assicurarsi che sia stata tolta la tensione di alimentazione. Le operazioni di installazione e collegamento alla rete elettrica devono essere effettuate esclusivamente da personale qualificato.
- La sicurezza dell'apparecchio è garantita solo rispettando queste istruzioni sia in fase di installazione che di impiego.

#### WARNING

- When installing fixture and during unkeep take care that the mains voltage is switched off. The operations of installation and connection to power mains should be done by skilled personnel only.
- Fitting safety is only guaranteed if the following instructions are strictly observed both during installation and use.

1



#### Muratura

Ricavare un foro nel soffitto di:

88x88x h.145mm (GU10)

88x88x h.110mm (GU5,3)

#### Cartongesso

Ricavare un foro nel soffitto di:

83x83x h.145mm (GU10)

83x83x h.110mm (GU5,3)

#### Brick

Cut a hole in the ceiling:

88x88x h.145mm (GU10)

88x88x h.110mm (GU5,3)

#### Plasterboard

Cut a hole in the ceiling:

83x83x h.145mm (GU10)

83x83x h.110mm (GU5,3)

9-15mm

2

#### Supporti regolabili preforati

Adjustable preforated brackets

Fissare i supporti regolabili preforati in base allo spessore del cartongesso.

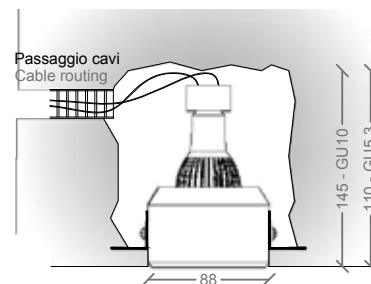
Fix the adjustable preforated brackets depending on thickness of plasterboard.

3

Posizionare la lampada nel foro.  
Place the lamp in the hole.

#### installazione a laterizio

installation in brick



4



#### Muratura:

Bloccare le due alette laterali in metallo microforato con gesso o cemento a presa rapida (assicurarsi che la scocca sia ben complanare al soffitto e ben fissata).

#### Cartongesso:

Fissare le due alette laterali in metallo microforato al cartongesso (assicurarsi che la scocca sia ben complanare al soffitto e ben fissata).

#### Brick:

Lock the two side flaps in perforated metal with plaster or quick-setting cement (ensure the body coplanar to the ceiling and firmly attached).

#### Plasterboard:

Fix the two side flaps in perforated metal in the plasterboard (ensure the body coplanar to the ceiling and firmly attached).

5

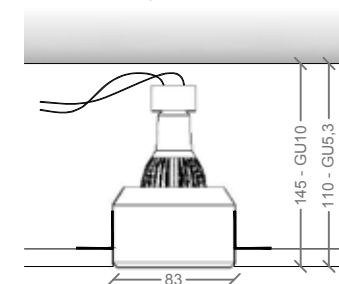
Rasare la parte inferiore della scocca.  
Level the underside of the body.

6

Inserire eventuale alimentatore e fissare la lampadina.  
Insert potential driver and secure the bulb.

#### installazione a cartongesso

installation in plasterboard



# FORO

## INCASSO A SCOMPARSATA TOTALE

### specifiche tecniche

#### codice

**I4.53.BC** - 220-240V

**I4.59.BC** - 12V

#### tipo di installazione

incasso a soffitto

#### materiali

gypsolyte

#### sorgente luminosa

alogeno / led 7W

#### emissione luminosa

diretta

#### portalampada

GU10 - 220-240V

GU5,3 - 12V

#### classe di protezione

IP20

#### foro muratura

88X88x h.145 mm - GU10

88X88x h.110 mm - GU5,3

#### foro cartongesso

83X83x h.145 mm - GU10

83X83x h.110 mm - GU5,3

### specifications

#### code

**I4.53.BC** - 220-240V

**I4.59.BC** - 12V

#### installation

recessed ceiling

#### materials

gypsolyte

#### light source

halogen / led 7W

#### light emission

direct

#### lampholder

GU10 - 220-240V

GU5,3 - 12V

#### safety class

IP20

#### brick hole

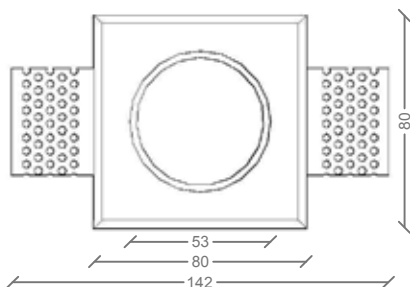
88X88x h.145 mm - GU10

88X88x h.110 mm - GU5,3

#### plasterboard hole

83X83x h.145 mm - GU10

83X83x h.110 mm - GU5,3



#### AVVERTENZE

- All'atto dell'installazione, ed ogni volta che si interviene sulla lampada, assicurarsi che sia stata tolta la tensione di alimentazione. Le operazioni di installazione e collegamento alla rete elettrica devono essere effettuate esclusivamente da personale qualificato.
- La sicurezza dell'apparecchio è garantita solo rispettando queste istruzioni sia in fase di installazione che di impiego.

#### WARNING

- When installing fixture and during unkeep take care that the mains voltage is switched off. The operations of installation and connection to power mains should be done by skilled personnel only.
- Fitting safety is only guaranteed if the following instructions are strictly observed both during installation and use.

1



#### Muratura

Ricavare un foro nel soffitto di:

88x88x h.145mm (GU10)

88x88x h.110mm (GU5,3)

#### Cartongesso

Ricavare un foro nel soffitto di:

83x83x h.145mm (GU10)

83x83x h.110mm (GU5,3)

#### Brick

Cut a hole in the ceiling:

88x88x h.145mm (GU10)

88x88x h.110mm (GU5,3)

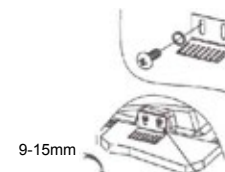
#### Plasterboard

Cut a hole in the ceiling:

83x83x h.145mm (GU10)

83x83x h.110mm (GU5,3)

9-15mm



2

#### Supporti regolabili preforati Adjustable predrilled brackets

Fissare i supporti regolabili preforati in base allo spessore del cartongesso.

Fix the adjustable predrilled brackets depending on thickness of plasterboard.

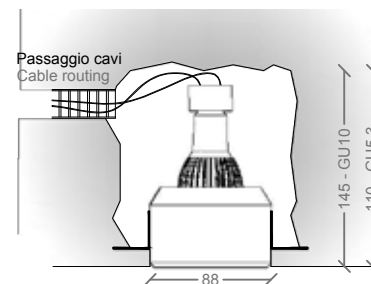
3



Posizionare la lampada nel foro.

Place the lamp in the hole.

#### installazione a laterizio installation in brick



4



#### Muratura:

Bloccare le due alette laterali in metallo microforato con gesso o cemento a presa rapida (assicurarsi che la scocca sia ben complanare al soffitto e ben fissata).

#### Cartongesso:

Fissare le due alette laterali in metallo microforato al cartongesso (assicurarsi che la scocca sia ben complanare al soffitto e ben fissata).

#### Brick:

Lock the two side flaps in perforated metal with plaster or quick-setting cement (ensure the body coplanar to the ceiling and firmly attached).

#### Plasterboard:

Fix the two side flaps in perforated metal in the plasterboard (ensure the body coplanar to the ceiling and firmly attached).

5



Rasare la parte inferiore della scocca.

Level the underside of the body.

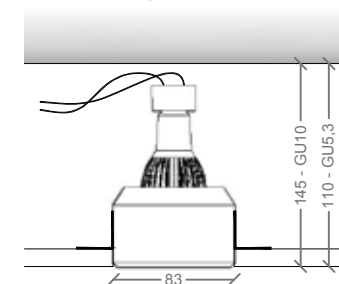
6



Inserire eventuale alimentatore e fissare la lampadina.

Insert potential driver and secure the bulb.

#### installazione a cartongesso installation in plasterboard



# FORO SMALL

## INCASSO A SCOMPARSATA TOTALE

### specifiche tecniche

#### codice

I4.54.BC

#### tipo di installazione

incasso a soffitto

#### materiali

gypsolite

#### sorgente luminosa

led 3W

#### intensità corrente

350mA

#### emissione luminosa

diretta

#### lampadina

MR8

#### classe di protezione

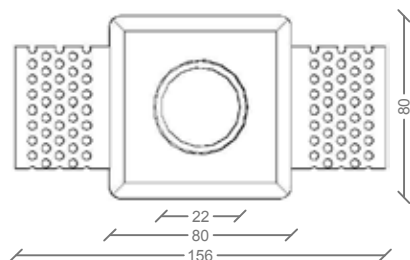
IP20

#### foro muratura

68X68x h.85 mm

#### foro cartongesso

63X63x h.85 mm  
senza alimentatore in sito  
63X63x h.140 mm  
con alimentatore in sito



#### AVVERTENZE

- All'atto dell'installazione, ed ogni volta che si interviene sulla lampada, assicurarsi che sia stata tolta la tensione di alimentazione. Le operazioni di installazione e collegamento alla rete elettrica devono essere effettuate esclusivamente da personale qualificato.
- La sicurezza dell'apparecchio è garantita solo rispettando queste istruzioni sia in fase di installazione che di impiego.

#### WARNING

- When installing fixture and during unkeep take care that the mains voltage is switched off. The operations of installation and connection to power mains should be done by skilled personnel only.
- Fitting safety is only guaranteed if the following instructions are strictly observed both during installation and use.

### specifications

#### code

I4.54.BC

#### installation

recessed ceiling

#### materials

gypsolite

#### light source

led 3W

#### current intensity

350mA

#### light emission

direct

#### bulb

MR8

#### safety class

IP20

#### brick hole

68X68x h.85 mm

#### plasterboard hole

63X63x h.85 mm  
without driver in place  
63X63x h.140 mm  
with driver in place

1



#### Muratura

Ricavare un foro nel soffitto di:  
68x68x h.85mm

#### Cartongesso

Ricavare un foro nel soffitto di:  
63x63x h.85mm (senza alimentatore in sito)  
63x63x h.140mm (con alimentatore in sito)

#### Brick

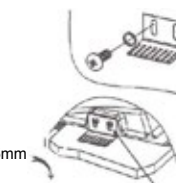
Cut a hole in the ceiling:  
68x68x h.85mm

#### Plasterboard

Cut a hole in the ceiling:  
63x63x h.85mm (without driver in place)  
63x63x h.140mm (with driver in place)

9-15mm

2



Supporti regolabili preforati  
Adjustable preformed brackets

Fissare i supporti regolabili preforati in base allo spessore del cartongesso.

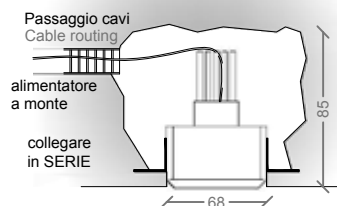
Fix the adjustable preformed brackets depending on thickness of plasterboard.

3

Posizionare la lampada nel foro.  
Place the lamp in the hole.

4

installazione a laterizio  
installation in brick



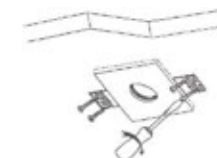
Passaggio cavi

Cable routing

alimentatore a monte

collegare in SERIE

4



#### Muratura:

Bloccare le due alette laterali in metallo microforato con gesso o cemento a presa rapida (assicurarsi che la scocca sia ben complanare al soffitto e ben fissata).

#### Cartongesso:

Fissare le due alette laterali in metallo microforato al cartongesso (assicurarsi che la scocca sia ben complanare al soffitto e ben fissata).

#### Brick:

Lock the two side flaps in perforated metal with plaster or quick-setting cement (ensure the body coplanar to the ceiling and firmly attached).

#### Plasterboard:

Fix the two side flaps in perforated metal in the plasterboard (ensure the body coplanar to the ceiling and firmly attached).

5



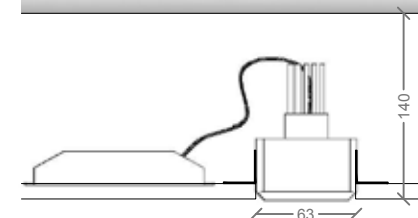
Rasare la parte inferiore della scocca.  
Level the underside of the body.

6



Inserire eventuale alimentatore e fissare la lampadina.  
Insert potential driver and secure the bulb.

installazione a cartongesso  
installation in plasterboard





# CRATERE

## INCASSO A SCOMPARSATA TOTALE

### specifiche tecniche

#### codice

**I4.9.BC** - 220-240V

**I4.1.BC** - 12V

#### tipo di installazione

incasso a soffitto

#### materiali

gypsolyte

#### sorgente luminosa

alogeno / led 7W

#### emissione luminosa

diretta

#### portalampada

GU10 - 220-240V

GU5,3 - 12V

#### classe di protezione

IP20

#### foro muratura

130x130 h.155 mm - GU10

130x130x h.120 mm - GU5,3

#### foro cartongesso

125x125x h.155 mm - GU10

125x125x h.120 mm - GU5,3

### specifications

#### code

**I4.9.BC** - 220-240V

**I4.1.BC** - 12V

#### installation

recessed ceiling

#### materials

gypsolyte

#### light source

halogen / led 7W

#### light emission

direct

#### lampholder

GU10 - 220-240V

GU5,3 - 12V

#### safety class

IP20

#### brick hole

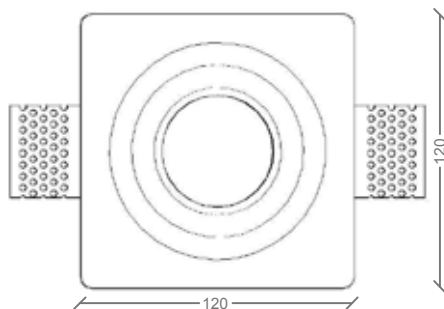
130x130 h.155 mm - GU10

130x130x h.120 mm - GU5,3

#### plasterboard hole

125x125x h.155 mm - GU10

125x125x h.120 mm - GU5,3



#### AVVERTENZE

- All'atto dell'installazione, ed ogni volta che si interviene sulla lampada, assicurarsi che sia stata tolta la tensione di alimentazione. Le operazioni di installazione e collegamento alla rete elettrica devono essere effettuate esclusivamente da personale qualificato.
- La sicurezza dell'apparecchio è garantita solo rispettando queste istruzioni sia in fase di installazione che di impiego.

#### WARNING

- When installing fixture and during upkeep take care that the mains voltage is switched off. The operations of installation and connection to power mains should be done by skilled personnel only.
- Fitting safety is only guaranteed if the following instructions are strictly observed both during installation and use.

1



#### Muratura

Ricavare un foro nel soffitto di:

130x130x h.155mm (GU10)

130x130x h.120mm (GU5,3)

#### Cartongesso

Ricavare un foro nel soffitto di:

125x125x h.155mm (GU10)

125x125x h.120mm (GU5,3)

#### Brick

Cut a hole in the ceiling:

130x130x h.155mm (GU10)

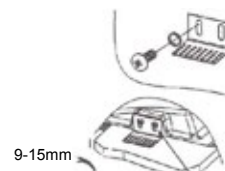
130x130x h.120mm (GU5,3)

#### Plasterboard

Cut a hole in the ceiling:

125x125x h.155mm (GU10)

125x125x h.120mm (GU5,3)



2

#### Supporti regolabili preforati Adjustable preformed brackets

Fissare i supporti regolabili preforati in base allo spessore del cartongesso.

Fix the adjustable preformed brackets depending on thickness of plasterboard.

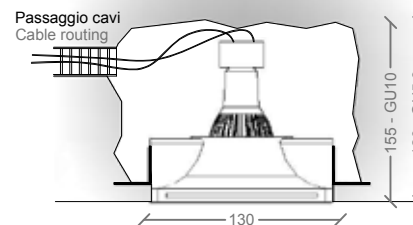


3

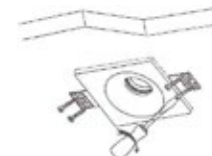
#### Posizionare la lampada nel foro.

Place the lamp in the hole.

#### installazione a laterizio installation in brick



4



#### Muratura:

Bloccare le due alette laterali in metallo microforato con gesso o cemento a presa rapida (assicurarsi che la scocca sia ben complanare al soffitto e ben fissata).

#### Cartongesso:

Fissare le due alette laterali in metallo microforato al cartongesso (assicurarsi che la scocca sia ben complanare al soffitto e ben fissata).

#### Brick:

Lock the two side flaps in perforated metal with plaster or quick-setting cement (ensure the body coplanar to the ceiling and firmly attached).

#### Plasterboard:

Fix the two side flaps in perforated metal in the plasterboard (ensure the body coplanar to the ceiling and firmly attached).



5

Rasare la parte inferiore della scocca.  
Level the underside of the body.

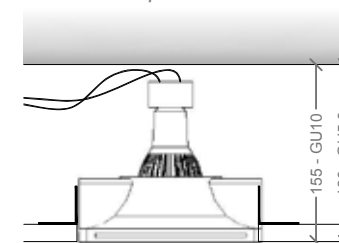


6

#### Inserire e fissare la lampadina.

Insert and secure the bulb.

#### installazione a cartongesso installation in plasterboard





# CRATERE SMALL

## INCASSO A SCOMPARSA TOTALE

### specifiche tecniche

#### codice

I4.55.BC

#### tipo di installazione

incasso a soffitto

#### materiali

gypsolyte

#### sorgente luminosa

led 3W

#### intensità corrente

350mA

#### emissione luminosa

diretta

#### lampadina

MR8

#### classe di protezione

IP20

#### foro muratura

88X88x h.80 mm

#### foro cartongesso

83X83x h.80 mm  
senza alimentatore in sito  
83X83x h.140 mm  
con alimentatore in sito

### specifications

#### code

I4.55.BC

#### installation

recessed ceiling

#### materials

gypsolyte

#### light source

led 3W

#### current intensity

350mA

#### light emission

direct

#### bulb

MR8

#### safety class

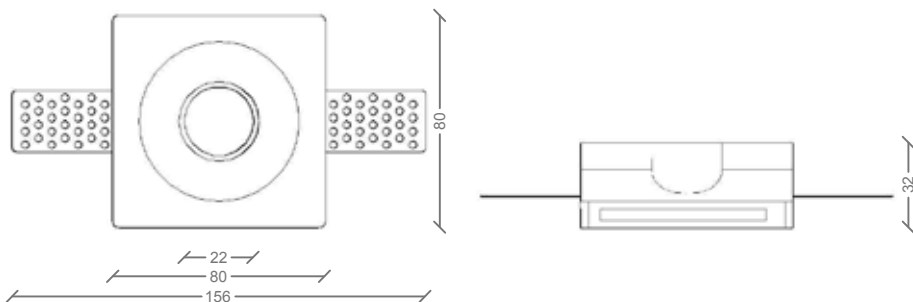
IP20

#### brick hole

88X88x h.80 mm

#### plasterboard hole

83X83x h.80 mm  
without driver in place  
83X83x h.140 mm  
with driver in place



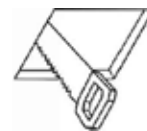
#### AVVERTENZE

- All'atto dell'installazione, ed ogni volta che si interviene sulla lampada, assicurarsi che sia stata tolta la tensione di alimentazione. Le operazioni di installazione e collegamento alla rete elettrica devono essere effettuate esclusivamente da personale qualificato.
- La sicurezza dell'apparecchio è garantita solo rispettando queste istruzioni sia in fase di installazione che di impiego.

#### WARNING

- When installing fixture and during unkeep take care that the mains voltage is switched off. The operations of installation and connection to power mains should be done by skilled personnel only.
- Fitting safety is only guaranteed if the following instructions are strictly observed both during installation and use.

1



#### Muratura

Ricavare un foro nel soffitto di:  
88x88x h.80mm

#### Cartongesso

Ricavare un foro nel soffitto di:  
83x83x h.80mm (senza alimentatore in sito)  
83x83x h.140mm (con alimentatore in sito)

#### Brick

Cut a hole in the ceiling:  
88x88x h.80mm

#### Plasterboard

Cut a hole in the ceiling:  
83x83x h.80mm (without driver in place)  
83x83x h.140mm (with driver in place)

2



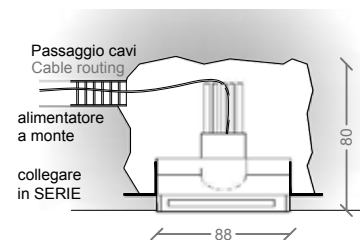
Fare uscire i cavi di alimentazione dal foro.  
Bring the power cables out of the hole.

3

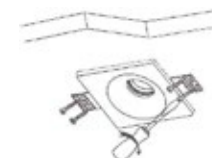


Posizionare la lampada nel foro.  
Place the lamp in the hole.

#### installazione a laterizio installation in brick



4



#### Muratura:

Bloccare le due alette laterali in metallo microforato con gesso o cemento a presa rapida (assicurarsi che la scocca sia ben complanare al soffitto e ben fissata).

#### Cartongesso:

Fissare le due alette laterali in metallo microforato al cartongesso (assicurarsi che la scocca sia ben complanare al soffitto e ben fissata).

#### Brick:

Lock the two side flaps in perforated metal with plaster or quick-setting cement (ensure the body coplanar to the ceiling and firmly attached).

#### Plasterboard:

Fix the two side flaps in perforated metal in the plasterboard (ensure the body coplanar to the ceiling and firmly attached).

5



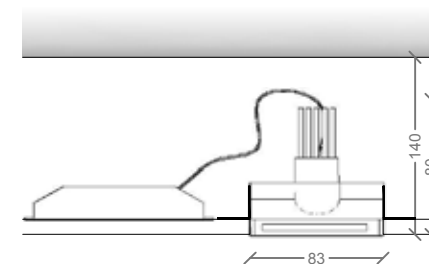
Rasare la parte inferiore della scocca.  
Level the underside of the body.

6



Inserire eventuale alimentatore e fissare la lampadina.  
Insert potential driver and secure the bulb.

#### installazione a cartongesso installation in plasterboard



# CONO

## INCASSO A SCOMPARSATA TOTALE

### specifiche tecniche

#### codice

I4.12.BC - 220-240V  
I4.13.BC - 12V

#### tipo di installazione

incasso a soffitto

#### materiali

gypsolyte

#### sorgente luminosa

alogeno / led 7W

#### emissione luminosa

diretta

#### portalampada

GU10 - 220-240V  
GU5,3 - 12V

#### classe di protezione

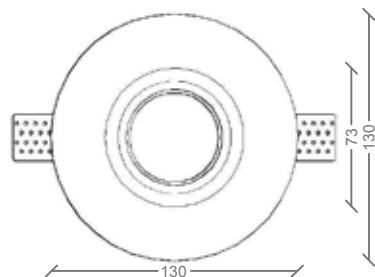
IP20

#### foro muratura

Ø150x h.155mm - GU10  
Ø150x h.130mm - GU5,3

#### foro cartongesso

Ø135x h.155mm - GU10  
Ø135x h.130mm - GU5,3



#### AVVERTENZE

- All'atto dell'installazione, ed ogni volta che si interviene sulla lampada, assicurarsi che sia stata tolta la tensione di alimentazione. Le operazioni di installazione e collegamento alla rete elettrica devono essere effettuate esclusivamente da personale qualificato.
- La sicurezza dell'apparecchio è garantita solo rispettando queste istruzioni sia in fase di installazione che di impiego.

#### WARNING

- When installing fixture and during unkeep take care that the mains voltage is switched off. The operations of installation and connection to power mains should be done by skilled personnel only.
- Fitting safety is only guaranteed if the following instructions are strictly observed both during installation and use.

### specifications

#### code

I4.12.BC - 220-240V  
I4.13.BC - 12V

#### installation

recessed ceiling

#### materials

gypsolyte

#### light source

halogen / led 7W

#### light emission

direct

#### lampholder

GU10 - 220-240V  
GU5,3 - 12V

#### safety class

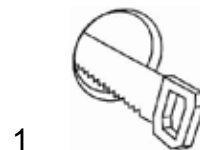
IP20

#### brick hole

Ø150x h.155mm - GU10  
Ø150x h.130mm - GU5,3

#### plasterboard hole

Ø135x h.155mm - GU10  
Ø135x h.130mm - GU5,3



1

#### Muratura

Ricavare un foro nel soffitto di:  
Ø150x h.155mm (GU10)  
Ø150x h.130mm (GU5,3)

#### Cartongesso

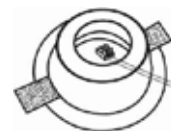
Ricavare un foro nel soffitto di:  
Ø135x h.155mm (GU10)  
Ø135x h.130mm (GU5,3)

#### Brick

Cut a hole in the ceiling:  
Ø150x h.155mm (GU10)  
Ø150x h.130mm (GU5,3)

#### Plasterboard

Cut a hole in the ceiling:  
Ø135x h.155mm (GU10)  
Ø135x h.130mm (GU5,3)



2

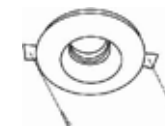
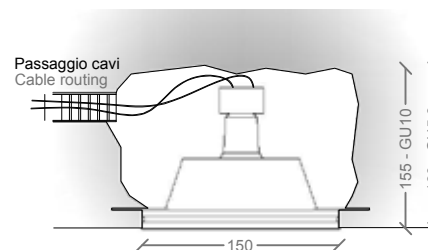
Fare uscire i cavi di alimentazione dal foro.  
Bring the power cables out from the hole.



3

Posizionare la lampada nel foro.  
Place the lamp in the hole.

installazione a laterizio  
installation in brick



4

#### Muratura

Bloccare le due alette laterali in metallo microforato con gesso o cemento a presa rapida (assicurarsi che la scocca sia ben complanare al soffitto e ben fissata).

#### Cartongesso

Fissare le due alette laterali in metallo microforato al cartongesso (assicurarsi che la scocca sia ben complanare al soffitto e ben fissata).

#### Brick

Lock the two side flaps in perforated metal with plaster or quick-setting cement (ensure the body coplanar to the ceiling and firmly attached).

#### Plasterboard

Fix the two side flaps in perforated metal in the plasterboard (ensure the body coplanar to the ceiling and firmly attached).



5

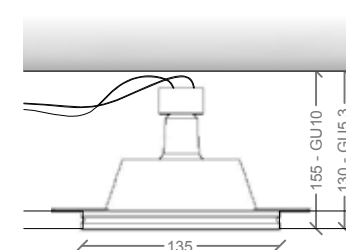
Rasare la parte inferiore della scocca.  
Level the underside of the body.



6

Inserire e fissare la lampadina.  
Insert and secure the bulb.

installazione a cartongesso  
installation in plasterboard





# SEMPLICE

## INCASSO A SCOMPARSATA TOTALE

### specifiche tecniche

#### codice

I4.14.BC - 220-240V  
I4.4.BC - 12V

#### tipo di installazione

incasso a soffitto

#### materiali

gypsolyte

#### sorgente luminosa

alogeno / led 7W

#### emissione luminosa

diretta

#### portalampada

GU10 - 220-240V  
GU5,3 - 12V

#### classe di protezione

IP20

#### foro muratura

Ø110/160x h.120mm - GU10  
Ø110/160x h.95mm - GU5,3

#### foro cartongesso

Ø105x h.120mm - GU10  
Ø105x h.95mm - GU5,3

### specifications

#### code

I4.14.BC - 220-240V  
I4.4.BC - 12V

#### installation

recessed ceiling

#### materials

gypsolyte

#### light source

halogen / led 7W

#### light emission

direct

#### lampholder

GU10 - 220-240V  
GU5,3 - 12V

#### safety class

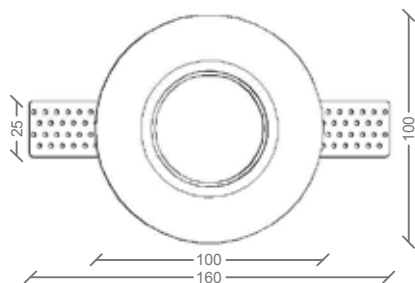
IP20

#### brick hole

Ø110/160x h.120mm - GU10  
Ø110/160x h.95mm - GU5,3

#### plasterboard hole

Ø105x h.120mm - GU10  
Ø105x h.95mm - GU5,3



#### AVVERTENZE

- All'atto dell'installazione, ed ogni volta che si interviene sulla lampada, assicurarsi che sia stata tolta la tensione di alimentazione. Le operazioni di installazione e collegamento alla rete elettrica devono essere effettuate esclusivamente da personale qualificato.
- La sicurezza dell'apparecchio è garantita solo rispettando queste istruzioni sia in fase di installazione che di impiego.

#### WARNING

- When installing fixture and during upkeep take care that the mains voltage is switched off. The operations of installation and connection to power mains should be done by skilled personnel only.
- Fitting safety is only guaranteed if the following instructions are strictly observed both during installation and use.



1

#### Muratura

Ricavare un foro nel soffitto di:  
Ø110/160x h.120mm (GU10)  
Ø110/160x h.95mm (GU5,3)

#### Cartongesso

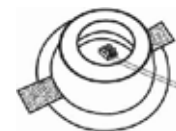
Ricavare un foro nel soffitto di:  
Ø105x h.120mm (GU10)  
Ø105x h.95mm (GU5,3)

#### Brick

Cut a hole in the ceiling:  
Ø110/160x h.120mm (GU10)  
Ø110/160x h.95mm (GU5,3)

#### Plasterboard

Cut a hole in the ceiling:  
Ø105x h.120mm (GU10)  
Ø105x h.95mm (GU5,3)



2

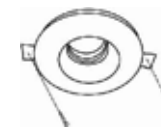
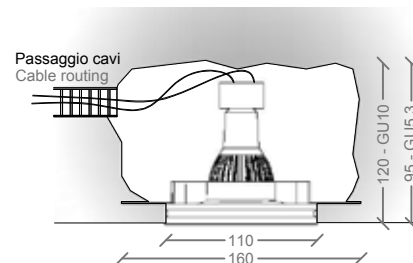
Fare uscire i cavi di alimentazione dal foro.  
Bring out the power cables from the hole.



3

Posizionare la lampada nel foro.  
Place the lamp in the hole.

#### installazione a laterizio installation in brick



4

#### Muratura

Bloccare le due alette laterali in metallo microforato con gesso o cemento a presa rapida (assicurarsi che la scocca sia ben complanare al soffitto e ben fissata).

#### Cartongesso

Fissare le due alette laterali in metallo microforato al cartongesso (assicurarsi che la scocca sia ben complanare al soffitto e ben fissata).

#### Brick

Lock the two side flaps in perforated metal with plaster or quick-setting cement (ensure the body coplanar to the ceiling and firmly attached).

#### Plasterboard

Fix the two side flaps in perforated metal in the plasterboard (ensure the body coplanar to the ceiling and firmly attached).



5

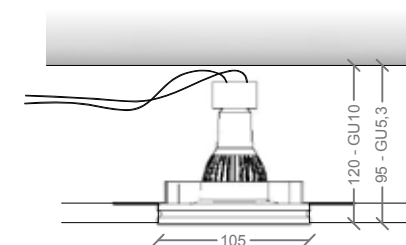
Rasare la parte inferiore della scocca.  
Level the underside of the body.



6

Inserire e fissare la lampadina.  
Insert and secure the bulb.

#### installazione a cartongesso installation in plasterboard



# RAGGETTO INCASSO TONDO

## INCASSO CARTONGESSO

### specifiche tecniche

#### codice

I4.33.BC - 220-240V

I4.35.BC - 12V

#### tipo di installazione

incasso a soffitto

#### materiali

acciaio verniciato bianco

#### sorgente luminosa

alogeno / led 7W

#### emissione luminosa

diretta

#### portalampada

GU10 - 220-240V

GU5,3 - 12V

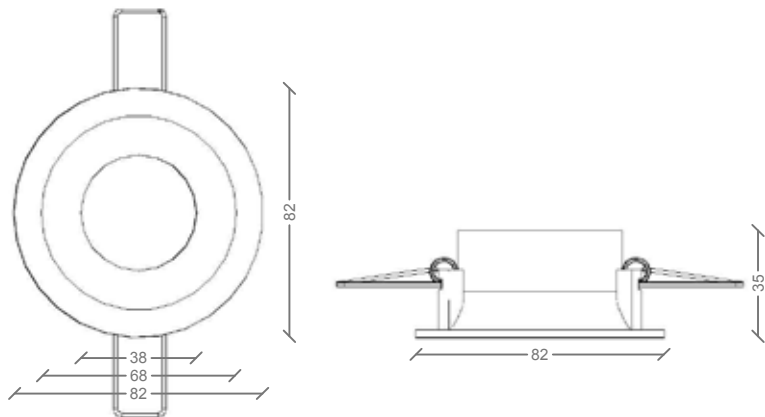
#### classe di protezione

IP20

#### foro cartongesso

Ø70x h.135mm - GU10

Ø70x h.95mm - GU5,3



#### AVVERTENZE

- All'atto dell'installazione, ed ogni volta che si interviene sulla lampada, assicurarsi che sia stata tolta la tensione di alimentazione. Le operazioni di installazione e collegamento alla rete elettrica devono essere effettuate esclusivamente da personale qualificato.
- La sicurezza dell'apparecchio è garantita solo rispettando queste istruzioni sia in fase di installazione che di impiego.

#### WARNING

- When installing fixture and during unkeep take care that the mains voltage is switched off. The operations of installation and connection to power mains should be done by skilled personnel only.
- Fitting safety is only guaranteed if the following instructions are strictly observed both during installation and use.

### specifications

#### code

I4.33.BC - 220-240V

I4.35.BC - 12V

#### installation

recessed ceiling

#### materials

white painted steel

#### light source

halogen / led 7W

#### light emission

direct

#### lampholder

GU10 - 220-240V

GU5,3 - 12V

#### safety class

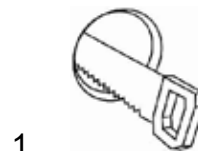
IP20

#### plasterboard hole

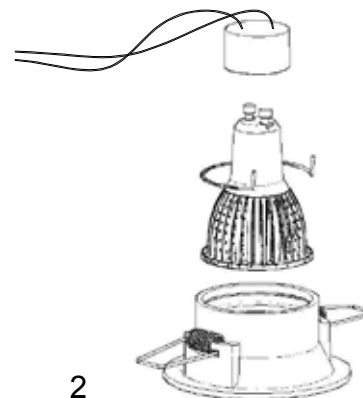
Ø70x h.135mm - GU10

Ø70x h.95mm - GU5,3

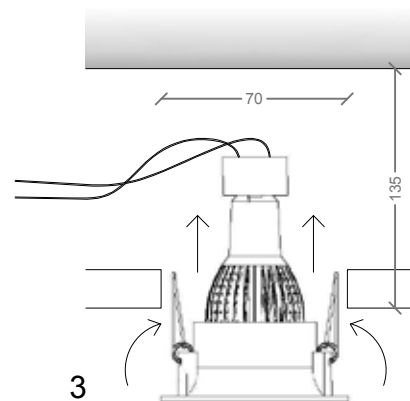
### installazione 220V installation at 220V



**1**  
**Cartongesso**  
Ricavare un foro nel soffitto di:  
Ø70x h.135mm  
**Plasterboard**  
Cut a hole in the ceiling:  
Ø70x h.135mm

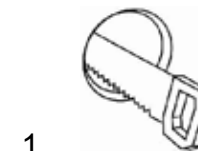


**2**  
Collegare la lampadina e fissarla tramite l'apposita molla.  
Connect the bulb and fix it through the specific spring.

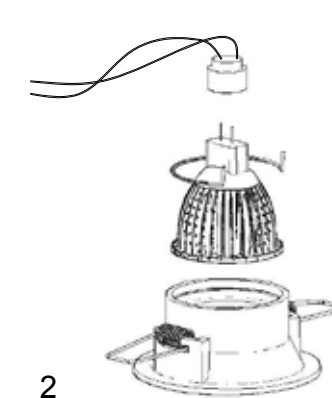


**3**  
Alzare le alette del faretto ed inserirlo nel foro.  
Lift the flaps of the spotlight and put it in the hole.

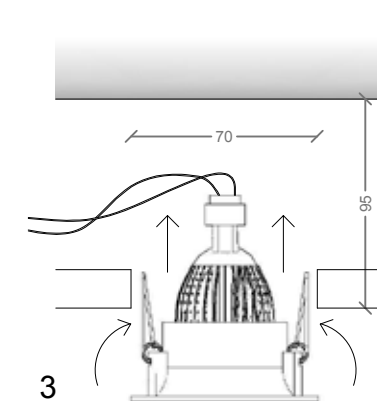
### installazione 12V installation at 12V



**1**  
**Cartongesso**  
Ricavare un foro nel soffitto di:  
Ø70x h.95mm (GU5,3)  
**Plasterboard**  
Cut a hole in the ceiling:  
Ø70x h.95mm (GU5,3)



**2**  
Collegare la lampadina e fissarla tramite l'apposita molla.  
Connect the bulb and fix it through the specific spring.



**3**  
Alzare le alette del faretto ed inserirlo nel foro.  
Lift the flaps of the spotlight and put it in the hole.

# RAGGETTO INCASSO QUADRATO

## INCASSO CARTONGESSO

### specifiche tecniche

#### codice

I4.34.BC - 220-240V

I4.36.BC - 12V

#### tipo di installazione

incasso a soffitto

#### materiali

acciaio verniciato bianco

#### sorgente luminosa

alogeno / led 7W

#### emissione luminosa

diretta

#### portalampada

GU10 - 220-240V

GU5,3 - 12V

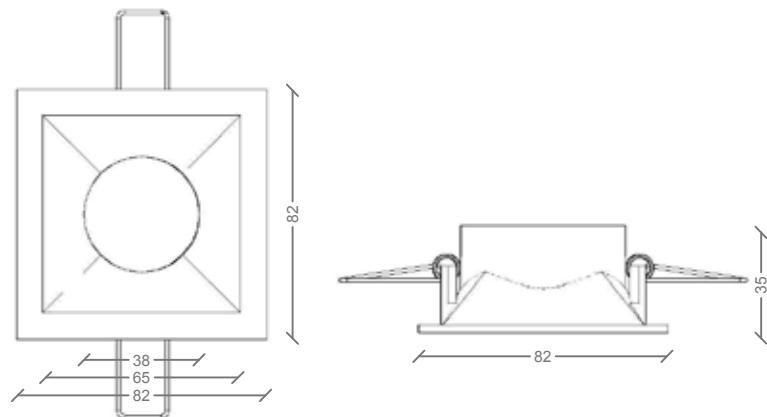
#### classe di protezione

IP20

#### foro cartongesso

70x70x h.135mm - GU10

70x70x h.95mm - GU5,3



#### AVVERTENZE

- All'atto dell'installazione, ed ogni volta che si interviene sulla lampada, assicurarsi che sia stata tolta la tensione di alimentazione. Le operazioni di installazione e collegamento alla rete elettrica devono essere effettuate esclusivamente da personale qualificato.
- La sicurezza dell'apparecchio è garantita solo rispettando queste istruzioni sia in fase di installazione che di impiego.

#### WARNING

- When installing fixture and during unkeep take care that the mains voltage is switched off. The operations of installation and connection to power mains should be done by skilled personnel only.
- Fitting safety is only guaranteed if the following instructions are strictly observed both during installation and use.

### specifications

#### code

I4.34.BC - 220-240V

I4.36.BC - 12V

#### installation

recessed ceiling

#### materials

white painted steel

#### light source

halogen / led 7W

#### light emission

direct

#### lampholder

GU10 - 220-240V

GU5,3 - 12V

#### safety class

IP20

#### plasterboard hole

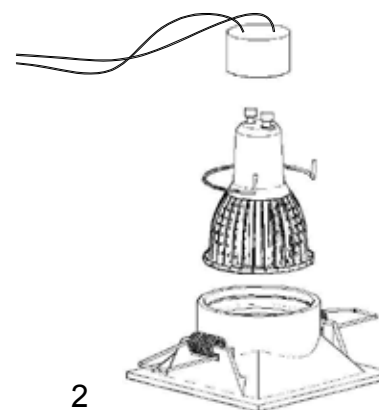
70x70x h.135mm - GU10

70x70x h.95mm - GU5,3

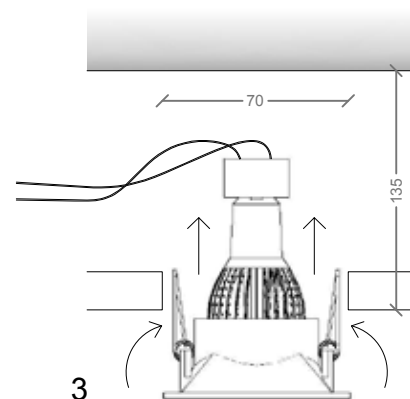
### installazione 220V installation at 220V



**1**  
**Cartongesso**  
Ricavare un foro nel soffitto di:  
70x70x h.135mm  
**Plasterboard**  
Cut a hole in the ceiling:  
70x70x h.135mm



**2**  
Collegare la lampadina e fissarla tramite l'apposita molla.  
Connect the bulb and fix it through the specific spring.

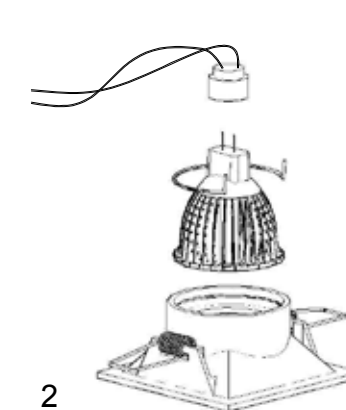


**3**  
Alzare le alette del faretto ed inserirlo nel foro.  
Lift the flaps of the spotlight and put it in the hole.

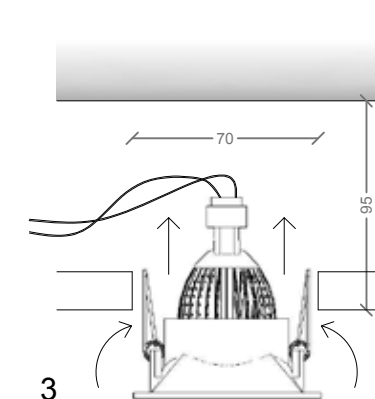
### installazione 12V installation at 12V



**1**  
**Cartongesso**  
Ricavare un foro nel soffitto di:  
70x70x h.95mm (GU5,3)  
**Plasterboard**  
Cut a hole in the ceiling:  
70x70x h.95mm (GU5,3)



**2**  
Collegare la lampadina e fissarla tramite l'apposita molla.  
Connect the bulb and fix it through the specific spring.



**3**  
Alzare le alette del faretto ed inserirlo nel foro.  
Lift the flaps of the spotlight and put it in the hole.



Questa non è solo una storia che parla di luce e dell'azienda che la vive, è la storia di come da un'amicizia si possa realizzare un sogno comune.

C'erano una volta, nel lontano 2007, una importante azienda bolognese, specializzata nel campo dell'illuminazione, e due dei suoi più validi collaboratori. Nonostante Davide avesse alle spalle anni di formazione come designer di corpi illuminanti, mentre Leonardo una pluriennale ed eterogenea esperienza come progettista di illuminazione di ambienti, la sinergia fu immediata.

Quando Leonardo aveva un'idea per illuminare in modo nuovo ed originale un ambiente, Davide si industriava per creare l'oggetto adatto. Quando Davide realizzava una lampada nuova, Leonardo riusciva sempre a sfruttare al massimo le sue potenzialità nel giusto progetto.

E così, come una cosa viva, dalla condivisione degli obiettivi e dal desiderio di portare ancora "oltre" le possibilità di crescere, di sperimentare, di inventare, nacque **DaBù**: dalle iniziali dei cognomi di due amici che hanno trovato un sogno comune e non hanno avuto paura di perseguirlo.

made in Italy

This is not just a story about light and the company that is living in it, it is the story of a friendship and how it can achieve a common dream.

Once upon a time, back in 2007, lived an important lighting company in Bologna and two of its most valuable collaborators. Although Davide had many years of training as lighting product designer, while Leonardo had a long and diverse experience as a lighting environments designer, the synergy was immediate.

When Leonardo had an idea for the project of a new and original environment, Davide managed to create the appropriate object. When Davide realized a new lamp, Leonardo was always able to make the most of its potential in the right project.

And so, like a living thing, from the sharing of objectives and from the desire to bring even "beyond" the opportunity to grow, to experiment, to invent, **DaBù** was born: from the initials of the last names of two friends, who found a common dream and were not afraid to pursue it.





**DaBu**

**LIGHThinks**

[www.dabusrl.it](http://www.dabusrl.it)

**Daive Danesi**

[d.danesi@dabusrl.it](mailto:d.danesi@dabusrl.it)

**Leo Buzzoni**

[l.buzzoni@dabusrl.it](mailto:l.buzzoni@dabusrl.it)

**via Palazzetti 5/C  
San Lazzaro di Savena  
40068 Bologna - Italy**

**T. +39 051 6258448**

[progetti@dabusrl.it](mailto:progetti@dabusrl.it)

Photos & Graphic Design

**Studiolux**

Location

**Container Castelvechio**

Print

**Bbold**